



Wintersaison 2026/27



Busreisen – Flugreisen

Ihr Familienunternehmen aus Minden

Persönlichkeit · Erfahrung · Vertrauen

BusErlebnisreisen seit 1979

Ihr Familienunternehmen aus Minden



Liebe Reisegäste,

mit großer Freude präsentieren wir Ihnen unseren neuen Winterkatalog – voller besonderer Reiseideen für die schönste Zeit des Jahres.

Wenn die Tage kürzer werden und Lichter die Städte erhellen, beginnt eine ganz besondere Reisemagie. Ob stimmungsvolle Weihnachtsmärkte, verschneite Landschaften oder wohlthuende Auszeiten in der kalten Jahreszeit – wir haben für Sie abwechslungsreiche und liebevoll geplante Reisen zusammengestellt.

Seit 1979 stehen wir als familiengeführtes Unternehmen für Qualität, persönliche Betreuung und unvergessliche Reiserlebnisse. Diese Werte begleiten uns auch durch die Wintersaison und bilden die Grundlage für jede unserer Reisen.

Ganz gleich, ob Sie die festliche Stimmung genießen, dem Alltag entfliehen oder neue Ziele entdecken möchten – wir sorgen dafür, dass Sie sich rundum wohlfühlen.

Viele unserer Gäste vertrauen uns seit Jahren – dafür sind wir sehr dankbar. Lassen Sie sich inspirieren und entdecken Sie mit uns die schönsten Seiten des Winters.

Ihr Jürgen Gronert und meine Tochter Antonia Borchering



Unsere Öffnungszeiten:

Montag bis Donnerstag von 08.30 - 17.00 Uhr
Freitag von 08.30 - 13.00 Uhr

Gerne vereinbaren wir einen Termin, der auch außerhalb unserer regulären Geschäftszeiten liegt.

Telefon und WhatsApp
0571 - 44 33 4



www.be-reisen.de

Busreise gebucht? Auch an den Reiseschutz denken!

Prämien pro
Einzelperson / Familie / Paar

Reiserücktritt-Versicherung

- Stornokosten-Versicherung
- Reiseabbruch-Versicherung

Europa
jedes Alter
mit SB ohne SB

Reisepreis	mit SB	ohne SB
100 €	7 €	13 €
200 €	13 €	23 €
300 €	19 €	32 €
400 €	23 €	39 €
500 €	28 €	42 €
600 €	32 €	51 €
800 €	37 €	59 €
1.000 €	42 €	68 €
1.200 €	47 €	78 €
1.400 €	54 €	89 €
1.600 €	60 €	95 €
1.800 €	67 €	109 €
2.000 €	75 €	119 €
2.200 €	83 €	129 €
2.400 €	91 €	139 €
2.600 €	99 €	158 €
2.800 €	114 €	162 €
3.000 €	138 €	179 €
über 3.000 € bis 20.000 €	4,6 %*	7,4 %*

RundumSorglos-Schutz

- Stornokosten-Versicherung
- Reisekranken-Versicherung
- Reiseabbruch-Versicherung
- Reisegepäck-Versicherung

Deutschland **Europa**
jedes Alter jedes Alter
mit SB ohne SB mit SB ohne SB

Deutschland		Europa	
mit SB	ohne SB	mit SB	ohne SB
8 €	16 €	12 €	21 €
15 €	26 €	23 €	30 €
20 €	34 €	28 €	37 €
24 €	40 €	33 €	43 €
29 €	44 €	40 €	48 €
33 €	51 €	46 €	52 €
38 €	59 €	53 €	60 €
43 €	69 €	59 €	71 €
48 €	79 €	70 €	82 €
56 €	89 €	78 €	91 €
62 €	97 €	88 €	101 €
70 €	110 €	100 €	113 €
82 €	123 €	112 €	128 €
90 €	135 €	124 €	142 €
100 €	147 €	139 €	156 €
113 €	164 €	157 €	172 €
126 €	176 €	174 €	191 €
146 €	196 €	197 €	200 €
5,2 %*	8,3 %*	7,9 %*	9,1 %*

Weitere Prämien auf Anfrage. Bitte fragen Sie Ihren Vermittler.

Selbstbeteiligung (SB)

Stornokosten-Versicherung und Reiseabbruch-Versicherung: 20% des erstattungsfähigen Schadens, mindestens 25€ pro Person.

Reisekranken-Versicherung: 100 € je versicherten Fall.

Reisegepäck-Versicherung: 100 € je versicherten Fall.

Abschlussfrist: Sofort bei Buchung der Reise, **spätestens jedoch 30 Tage vor planmäßigem Reiseantritt.** Bei Buchung innerhalb von 30 Tagen vor Reisebeginn ist der Versicherungsabschluss nur am Buchungstag, spätestens innerhalb der nächsten drei Werktage, möglich.

Es gelten die Versicherungsbedingungen VB-ERV 2025. Leistungs- und Prämienänderungen vorbehalten.

*vom Reisepreis

Einfach, weil's wichtig ist.



Beratung und Buchung: 0571 - 44 33 4





Eintrittskarten

Eintrittskarten werden direkt nach Ihrer Buchung verbindlich gekauft. Eine Rückgabe ist ausgeschlossen.



Fahrer/Reisebegleitung

Bei ausgewählten Reisen haben wir bereits unseren Fahrer/Reisebegleitung mit angegeben. Wir behalten uns jedoch Änderungen aufgrund unvorhersehbarer Ereignisse vor.



Fährüberfahrten

Für alle Reisen mit einer Fährüberfahrt benötigen wir bei der Buchung Geburtsdatum, Nationalität und Pass- oder Personalausweisnummern aller Reisenden.



Formblatt

... zur Unterrichtung des Reisenden finden Sie ab Seite 35.



Gruppen

Ab 10 Personen gelten Sie als Gruppe. Sofern alle Teilnehmer auf einer Reisebestätigung gebucht sind, gewähren wir folgende Ermäßigungen: ab 10 Personen 2 %, ab 15 Personen 3 % und ab 20 Personen 5 %. Bei einer Gruppengröße ab 20 Personen holen wir Sie bei einer Mehrtagesfahrt von einem Zustiegsort Ihrer Wahl ab, ausgenommen Radtouren. Nehmen weniger als die erforderliche Anzahl an Personen teil, entfällt der Gruppenrabatt.



Jetzt mit WLAN reisen

Surfen, chatten oder einfach informiert bleiben – und das jetzt erstmals in ausgewählten Bussen auch unterwegs. Bleiben Sie bestens verbunden mit WLAN an Bord.



Katalogbilder

Zur Veranschaulichung der Reiseziele nutzen wir stimmungsvolle Bildmotive. Abbildungen können saisonal oder witterungsbedingt abweichen.



Kurtaxe, City-Tax, Bettensteuer, Eintritte

Eintritte, örtliche Steuern etc. sind in der Regel nicht im Reisepreis enthalten und müssen vor Ort gezahlt werden.



Mindestteilnehmerzahl

Mehrtagesfahrten (ab 2 Tage): Die zu erreichende Mindestteilnehmerzahl sind 18 Personen. Bis 21 Tage vor Reisebeginn (spätester Zugang der Rücktrittserklärung) teilen wir Ihnen mit, wenn Ihre Reise nicht stattfinden sollte. Tagesfahrten: Die zu erreichende Mindestteilnehmerzahl sind 18 Personen. Bis 8 Tage vor Reisebeginn (spätester Zugang der Rücktrittserklärung) teilen wir Ihnen mit, wenn Ihre Reise nicht stattfinden sollte. Darüber hinaus sind wir immer bemüht, auch mit weniger Gästen die Reisen stattfinden zu lassen.



Parken

Sie können Ihren PKW kostenlos auf unserem Betriebshof in Minden parken. Eine Haftung ist ausgeschlossen. Eine Voranmeldung ist nicht notwendig.



Pausen

Wir planen für Sie ausreichend Pausen während der Fahrt ein. In der Regel hält unser Reisebus alle 2 bis 3 Stunden an einer Raststätte.



Personen mit eingeschränkter Mobilität

Unsere Reisen sind für Personen mit eingeschränkter Mobilität nur bedingt geeignet. Bei Verfügbarkeit bemühen wir uns um individuelle Lösungen. Bitte geben Sie bereits bei der Buchung Art und Umfang der Einschränkung an, damit wir die Durchführbarkeit prüfen können.



Reiseablauf

Zu jeder Reise schreiben wir einen Reiseablauf aus. Eine Streckenänderung behalten wir uns grundsätzlich vor. Die aufgeführten Leistungen werden von uns selbstverständlich erbracht.



Reisegepäck

Aufgrund des zulässigen Gesamtgewichts der Reisebusse bitten wir Sie, Ihr Gepäck auf ca. 20 kg pro Person zu beschränken. Zusätzlich ist ein Handgepäckstück erlaubt, das unter dem Sitz verstaut werden kann. Bei Fährüberfahrten oder Zwischenübernachtungen empfehlen wir ein kleines Zusatzgepäck, um das Ein- und Ausladen großer Gepäckstücke zu vermeiden.



Rücktritt

Der Reisende kann jederzeit vor Beginn der Pauschalreise gegen Zahlung einer angemessenen und vertretbaren Rücktrittsgebühr vom Vertrag zurücktreten.



Sicherheit

Genießen Sie die Fahrt im komfortablen Reisebus. Regelmäßige TÜV- und Sicherheitsprüfungen sowie erfahrene Fahrer sorgen für eine sichere und entspannte Reise.



Sicherungsschein für Pauschalreisen

Bei Buchung einer Mehrtagesfahrt erhalten Sie von uns einen Sicherungsschein von der R+V Versicherung AG. Ihre Zahlungen sind dadurch nach dem EG-Vertragsrecht abgesichert.



Stornobedingungen, allgem. Reisebedingungen

... finden Sie ab Seite 34.



Sitzplätze

Bei uns werden die Sitzplätze nach Datum des Buchungseingangs verteilt. Bitte geben Sie Ihre Wünsche immer direkt bei der Buchung mit an. Ihre Sitzplatznummer erhalten Sie am Abfahrtstag direkt vom Busfahrer. Ein Rechtsanspruch auf einen Sitzplatz besteht nicht.



Versicherungen

Wir empfehlen den Abschluss einer Reiserücktrittskostenversicherung und einer Reisekrankenversicherung. Unser Partner ist die ERGO. Bei Ihrer Reiseanmeldung werden wir Sie auf Wunsch ausführlich beraten (Tarife Seite 2).



Zahlungsmodalitäten

Nach Vertragsabschluss ist eine Anzahlung von 20 % fällig, die Restzahlung 21 Tage vor Reisebeginn. Bei kurzfristigen Buchungen (unter 21 Tagen) ist der Gesamtpreis sofort zu zahlen. Tagesfahrten sind 14 Tage vor Abreise vollständig zu begleichen, Fahrten mit Eintrittskarten sofort.

© Anditij Creative + juicy_fish + SetitikPixelStudio + Iconic Artisan + eucalypt + photo3idea_studio + freepik + Mehwish + Roundicons Premium + cube29 + agoehlert + flat icons + Prosymboles + Leremy + edt.im + lapiyee + srtp + Zero Wing + smashingstocks. Das Titelbild „BE-Bus im Schnee“ entstand mit Unterstützung von ChatGPT.

Reisehöhepunkte

- Panoramabesuch der Spitze des Eiffelturms inkl. Auf- und Abfahrt
- Lichterfahrt auf der Seine
- Besuch Galeries Lafayette



© MarmadeArt - stock.adobe.com

Paris im Lichterglanz

Advent zwischen Eiffelturm & Champs-Élysées

Wenn Paris zur Adventszeit in festlichem Glanz erstrahlt, präsentiert sich die Schöne an der Seine von ihrer besonders stimmungsvollen und romantischen Seite. Funkelnde Boulevards, prachtvoll illuminierte Wahrzeichen und die besinnliche Atmosphäre entlang der Seine machen die französische Hauptstadt in der Vorweihnachtszeit zu einem außergewöhnlichen Reiseziel. Überall laden feierlich gestaltete Plätze, Weihnachtsmärkte und der Duft von Winterleckereien dazu ein, die Metropole mit allen Sinnen zu entdecken. Die harmonische Verbindung aus weltberühmter Architektur, kulturellen Höhepunkten und weihnachtlichem Zauber sorgt für bleibende Eindrücke. Ob bei einer abendlichen Lichterfahrt auf der Seine, beim Bummeln über liebevoll dekorierte Märkte oder während einer Fahrt durch das nächtlich erleuchtete Paris – die Stadt begeistert in dieser Jahreszeit mit einer ganz eigenen Magie. Ein besonderer Höhepunkt ist dabei der eindrucksvolle Blick von der Spitze des Eiffelturms, von dem sich ein atemberaubendes Panorama eröffnet.

Doch nicht allein die großen Sehenswürdigkeiten ziehen in ihren Bann: Auch in eleganten Passagen, kleinen Cafés und historischen Vierteln entfaltet Paris seinen unverwechselbaren Charme. In den Schaufenstern großer Kaufhäuser wie Galeries Lafayette oder Printemps sorgen kunstvolle Weihnachtsdekorationen für strahlende Augen, während festlich beleuchtete Straßen zum gemütlichen Flanieren einladen. Kulinarische Köstlichkeiten – von frisch gebackenen Crêpes über heiße Schokolade bis hin zu feinen französischen Spezialitäten – vollenden das Erlebnis. In dieser stimmungsvollen Jahreszeit vereint Paris Tradition, Lebensgefühl und Romantik auf einzigartige Weise. Die Metropole lädt dazu ein, innezuhalten, zu genießen und sich von der festlichen Atmosphäre verzaubern zu lassen – ein Adventserlebnis, das nachhaltig begeistert.



1. Tag: Lichter-Schiffahrt auf der Seine

Anreise nach Paris – herzlich Willkommen in der Stadt der Liebe und des Lichts! Nach der Ankunft im Hotel bleibt ausreichend Zeit, um sich entspannt einzufinden und erste Eindrücke zu sammeln. Am Abend erwartet Sie dann ein erster Höhepunkt: eine stimmungsvolle Lichterfahrt auf der Seine. Während das Schiff sanft über den Fluss gleitet, ziehen die berühmtesten Wahrzeichen der Stadt in funkelndem Glanz an Ihnen vorbei. Der strahlende Eiffelturm, der majestätische Louvre und die eindrucksvolle Kathedrale Notre-Dame spiegeln sich im Wasser und sorgen für eine außergewöhnliche Atmosphäre.

2. Tag: Paris intensiv

Bei einer ausführlichen Stadtrundfahrt lernen Sie Paris von seiner schönsten Seite kennen. Gemeinsam erkunden Sie die reizvollsten Quartiere, wie z. B. das Künstlerviertel Montmartre, und die bekanntesten Sehenswürdigkeiten der französischen Hauptstadt. Die Fahrt führt entlang der prächtigen Champs-Élysées, vorbei am monumentalen Arc de Triomphe, zur stilvollen Place de la Concorde sowie zur weltberühmten Opéra Garnier. Auch die Seineufer mit ihren historischen Brücken und imposanten Fassaden zählen zu den Glanzpunkten. Die Reiseleitung begleitet Sie mit spannenden Informationen zur Geschichte, Architektur und zum heutigen Leben in Paris. So entsteht ein lebendiges Gesamtbild dieser faszinierenden Metropole. Im Anschluss steht der Besuch des Weihnachtsmarktes von Notre-Dame an. Inmitten liebevoll dekoriertes Stände, funkelnder Lichter und winterlicher Düfte erleben Sie eine besonders

festliche Stimmung. Hier bleibt genügend Zeit zum Bummeln, Kosten regionaler Spezialitäten und Entdecken kleiner Geschenkideen. Danach folgt der Besuch der berühmten Kathedrale Notre-Dame de Paris. Das weltbekannte Bauwerk beeindruckt durch seine gotische Architektur, bewegte Geschichte und einzigartige Ausstrahlung. Der restliche Tag steht Ihnen zur freien Verfügung. Nutzen Sie die Zeit für individuelle Entdeckungen in den charmanten Gassen der Stadt.

3. Tag: Eiffelturm

Ein herausragendes Erlebnis der Reise erwartet Sie mit der Auffahrt zur Spitze des Eiffelturms. Bereits während der Fahrt nach oben eröffnen sich immer neue Perspektiven auf die Stadt. Mit jeder Etage wird das Panorama weiter, bis sich oben angekommen ein atemberaubender Ausblick über Paris bietet. Von hier aus schweift der Blick über die Dächer der Stadt, die Seine, die großen Boulevards und die bekanntesten Wahrzeichen. Gerade in der Adventszeit entfaltet Paris von hier oben einen ganz speziellen Reiz: Die Lichter der Stadt glitzern und ein Hauch festlicher Magie liegt in der Luft. Mit Einbruch der Dunkelheit folgt eine stimmungsvolle Lichterfahrt durch das nächtliche Paris. Die prachtvoll beleuchteten Boulevards, Plätze und Sehenswürdigkeiten lassen die Stadt noch einmal von ihrer schönsten Seite erstrahlen. Paris zeigt sich am Abend festerlich, elegant und voller Atmosphäre.

4. Tag: Abschied von Paris

Nach erlebnisreichen Tagen, gefüllt mit unvergesslichen Eindrücken, machen Sie sich auf den Heimweg.



BE-Reisebegleitung
Vanessa Winkelhake
Unsere Frankreichliebhaberin
mit Französischkenntnissen

LEISTUNGEN

- Fahrt im BE-Komfortreisebus
- 3 x Übernachtung im 3* Hotel Ibis Porte de Clichy Centre in Paris
- 3 x Frühstücksbuffet
- Lichter-Schiffahrt auf der Seine
- Tagesreiseleitung am 2. und 3. Tag
- Stadtrundfahrt
- Lichterfahrt
- Besuch Notre-Dame de Paris
- Besuch Weihnachtsmarkt Notre-Dame
- Besuch Montmartre und Sacré-Cœur
- Auf- und Abfahrt Eiffelturmspitze
- Besuch Galeries Lafayette mit Besucherterrasse

REISEDATUM

Do 03.12.26 - So 06.12.26

REISEPREISE pro Person

Doppelzimmer	598 €
Einzelzimmer	698 €

WICHTIGE HINWEISE

- Personalausweis erforderlich
- Stornostaffel: D
- Kurtaxe: ca. 5,50 € pro Nacht
- Hinweis: Die Zimmer in Stadthotels sind oft klein und funktional eingerichtet (z. B. offener Kleiderschrank, ca. 12 m² Wohnfläche).

3* Ibis Porte de Clichy Centre

Das moderne 3* Hotel liegt am nördlichen Stadtrand von Paris, unweit der Porte de Clichy, und besticht durch eine gute Anbindung an das Zentrum. Dank der nahe gelegenen Metro lassen sich berühmte Sehenswürdigkeiten wie der Eiffelturm, die Champs-Élysées oder der Louvre schnell und komfortabel erreichen. Die freundlich eingerichteten Zimmer sind modern gestaltet und bieten kostenfreies WLAN sowie ein eigenes Bad. In der Umgebung laden zahlreiche Restaurants, Cafés und Bistros dazu ein, französische Spezialitäten oder internationale Gerichte zu genießen.



Maritimer Hafenadvent

Vorweihnachtliche Sternfahrt nach Ostfriesland

Die Adventszeit in Ostfriesland ist eine ganz besondere Zeit. Die Tage werden kürzer, die Temperaturen sinken und es liegt ein Duft von Glühwein und Tannenzweigen in der Luft. Überall in der Region finden Weihnachtsmärkte, Konzerte und andere Veranstaltungen statt, die die Vorfreude auf das Fest steigern. Besonders besinnlich wird die Adventszeit in Ostfriesland durch die vielen kleinen, gemütlichen Weihnachtsmärkte, die oft in historischen Ortskernen oder auf alten Gutshöfen stattfinden. Hier kann man in aller Ruhe über den Markt schlendern, handgefertigte Geschenke entdecken und regionale Spezialitäten probieren.

Reisehöhepunkte

- Besuch Lichtermeer Carolinensiel mit dem „schwimmenden Weihnachtsbaum“
- Maritimer Unterhaltungsabend mit Shanty-Chor und Adventstanz
- 2 Getränke zum Abendessen inklusive

1. Tag: Bremerhaven

Der Weihnachtsmarkt in Bremerhaven ist ein schöner Ort, um sich auf die Weihnachtszeit einzustimmen. Die Nähe zum Hafen und die maritime Tradition der Stadt spiegeln sich oft im Angebot und der Gestaltung des Weihnachtsmarktes wider. Glühwein und andere Spezialitäten sorgen für das leibliche Wohl der Besucher. Danach erfolgt die Weiterreise nach Sande. Nach dem Abendessen erleben Sie ein maritimes Unterhaltungsprogramm mit einem Shanty-Chor.

2. Tag: Ostfriesland-Rundfahrt

Zunächst steht eine Stadtrundfahrt in Wilhelmshaven auf dem Programm. Dann geht es weiter entlang der Küste mit den festlich geschmückten Sielorten Hooksiel, Horumersiel, Carolinensiel und Harlesiel. In Carolinensiel findet der kleine urige Weihnachtsmarkt „Lichtermeer Carolinensiel“ mit dem „schwimmenden Weihnachtsbaum“ statt. Die Weiterfahrt erfolgt nach Aurich am Ems-Jade-Kanal mit dem „Auricher Weihnachtszauber“-

Markt. Über Jever, vorbei an Schloss und Brauerei, geht es zurück zum Hotel. Nach dem festlichen Adventsbuffet dürfen Sie sich auf einen musikalischen Unterhaltungsabend und Adventstanz im Hotel freuen.

3. Tag: Leer

Der Weihnachtsmarkt in Leer, auch bekannt als „Weihnachtsstadt Leer“, ist ein beliebter Anziehungspunkt in Ostfriesland zur Adventszeit. Er lockt mit einer Vielzahl von Attraktionen und einem besonderen Ambiente. Der Markt erstreckt sich über den historischen Rathausplatz und die angrenzenden Gassen, was eine einzigartige Atmosphäre schafft. Besonders sehenswert ist der „schwimmende Weihnachtsbaum“ auf dem Hafenbecken. Genießen Sie den letzten Glühwein, bevor Sie die Heimreise antreten.



3* Hotel Auerhahn Friesland

Das 3* Hotel liegt in Sande bei Wilhelmshaven. Es verfügt über einen Lift. Die Zimmer sind mit Dusche/WC, TV und Telefon ausgestattet.



LEISTUNGEN

- Fahrt im BE-Komfortreisebus
- 2 x Übernachtung im 3* Hotel Auerhahn Friesland in Sande
- 2 x Frühstücksbuffet
- 1 x Begrüßungsgetränk
- 1 x kalt-warmes Adventsbuffet
- 1 x kalt-warmes Nikolausbuffet
- 2 x 2 Getränke (Bier, Wein, Softgetränke) zum Abendessen inklusive
- Besuch Weihnachtsmarkt in Bremerhaven
- Maritimer Unterhaltungsabend mit einem Shanty-Chor (ca. 1,5 Std.)
- Adventstanz mit Alleinunterhalter oder DJ
- Tagesausflug Ostfriesland-Rundfahrt mit Reiseleitung zu den schönsten kleinen Weihnachtsmärkten der Küste
- Besuch Weihnachtsmarkt in Leer

REISEDATUM

Fr 27.11.26 - So 29.11.26

REISEPREISE pro Person

Doppelzimmer	358 €
Einzelzimmer	428 €

WICHTIGE HINWEISE

- Stornostaffel: D



Advent auf der Insel Poel

Vorweihnachtszeit in Lübeck und Wismar

Die Schönheiten der Ostsee und eine stimmungsvolle Weihnachtsatmosphäre erwarten Sie. Vor hanseatischer Kulisse liegt der Duft von gebrannten Mandeln, Glühwein und Tannengrün in der Luft. Die Küste lädt ganzjährig zu erholsamen Spaziergängen ein. Die rund 36 km² große Ostseeinsel Poel überzeugt mit idyllischen Orten, naturblassener Landschaft und wohltuender Ruhe. Maritime, entspannte Tage bilden den Auftakt zu einer besinnlichen Adventszeit.

Reisehöhepunkte

- Glühweintrinken am Lagerfeuer
- Führung und Verkostung in der Hanse Sektkellerei Wismar
- Weihnachtsmarkt Lübeck

1. Tag: Wismar

Wismar ist eine charmante Hansestadt an der Ostseeküste Mecklenburg-Vorpommerns und begeistert mit historischer Altstadt sowie maritimer Atmosphäre. Sie zählt zum UNESCO-Weltkulturerbe und besticht mit hervorragend erhaltenen Bauwerken der Backsteingotik. Der Marktplatz mit Rathaus und Wasserkunst bildet das Herzstück der Altstadt. Der Alte Hafen präsentiert sich als lebendiger Treffpunkt mit Fischkuttern, Restaurants und Cafés. Hier genießen Sie das maritime Flair der Stadt sowie den Weihnachtsmarkt. Selbstverständlich besuchen Sie auch die Hanse Sektkellerei in Wismar und verkosten den prickelnden Schaumwein. Anschließend erfolgt die Weiterfahrt nach Poel. Noch nicht des Glühweins überdrüssig, heißen Sie Ihre Gastgeber am Abend mit einem wärmenden Umtrunk am Lagerfeuer willkommen.

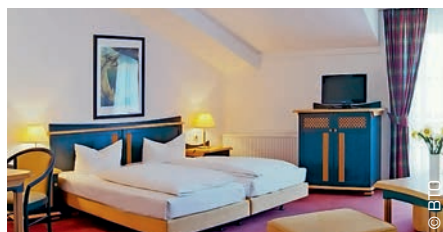
2. Tag: Ostseeinsel Poel

Stille Dörfer und weite Strände erwarten Sie bei Ihrer Rundfahrt auf der Ostseeinsel Poel. Seit nahezu hundert Jahren schätzen Gäste die Ruhe und die heilsame Seeluft zur Erholung sowie zur Förderung des Wohlbefindens. Heute lernen

Sie die gesamte Insel kennen, die als jüngstes deutsches Ostseebad gilt. Besonders im Winter zeigt sich ein reizvoller Kontrast zwischen frischer Meeresebrise und behaglichem Inselleben in der Mecklenburger Bucht. Durchgefroren? Am Nachmittag laden eine heiße Tasse Kaffee und ein Stück Kuchen zum Aufwärmen ein.

3. Tag: Lübeck

Lübeck, die „Weihnachtsstadt des Nordens“, zählt in der Adventszeit zu den besonders beliebten Reisezielen. Die zum UNESCO-Weltkulturerbe gehörende Altstadt bildet eine malerische Kulisse. Der Weihnachtsmarkt lockt mit zahlreichen Ständen, an denen Kunsthandwerk, festliche Dekorationen und kulinarische Spezialitäten angeboten werden, und gilt als einer der bekanntesten in Norddeutschland. Am Nachmittag erfolgt die Rückfahrt.



Inselhotel Poel

Am Nordostkap der Insel Poel liegt das 3* Hotel in Gollwitz, nur wenige Gehminuten vom Strand entfernt und ausgestattet mit Restaurant sowie Hallenbad. Sämtliche Zimmer bieten Dusche/WC, Föhn, Telefon und TV.



LEISTUNGEN

- Fahrt im BE-Komfortreisebus
- 2 x Übernachtung im 3* Superior Inselhotel Poel in Gollwitz
- 2 x Frühstücksbuffet
- 2 x Abendessen als 3-Gang-Menü oder Buffet
- Getränke zum Abendessen inklusive (Bier, Wein, Softdrinks und Saft)
- Glühweintrinken am Lagerfeuer (wetterabhängig)
- Gemütliches Kaffeetrinken
- Stadtführung Wismar
- Besuch Weihnachtsmarkt Wismar
- Führung und Verkostung in der Hanse Sektkellerei Wismar
- Halbtagesausflug Insel Poel mit Reiseleitung
- Besuch Weihnachtsmarkt Lübeck

REISEDATUM

Fr 11.12.26 - So 13.12.26

REISEPREISE pro Person

Doppelzimmer	428 €
Einzelzimmer	498 €

WICHTIGE HINWEISE

- Stornostaffel: D
- Kurtaxe: ca. 2 € pro Nacht



Adventsgenuss in Aachen

Festlicher Lichterglanz trifft auf Printenzauber

Wenn die Tage kürzer werden und ein besonderer Duft die Luft erfüllt, beginnt die schönste Zeit des Jahres. Weihnachtsmärkte laden dazu ein, in festlich geschmückten Gassen zu bummeln, kulinarische Köstlichkeiten zu genießen und sich von funkelnden Lichtern verzaubern zu lassen. Ob die märchenhafte Fluweelengrotte, der stimmungsvolle Weihnachtsmarkt in der historischen Altstadt von Aachen oder der große, lebendige Weihnachtsmarkt in Dortmund – jeder Ort begeistert mit seinem ganz eigenen Charme und macht die Adventszeit zu einem unvergesslichen Erlebnis.

Reisehöhepunkte

- Eintritt Fluweelengrotte
- Hotel mitten in der historischen Altstadt von Aachen
- Besuch der Weihnachtsmärkte in Aachen und Dortmund

1. Tag: Valkenburg

Valkenburg verwandelt sich jedes Jahr in eine wahre Weihnachtsstadt voller Lichter, Düfte und wunderbarer Momente. Berühmt ist der Ort vor allem für seinen außergewöhnlichen unterirdischen Weihnachtsmarkt, der in den stimmungsvoll beleuchteten Gängen der aus Mergelstein entstandenen Gemeindegrotte stattfindet. Hier erwartet Sie eine märchenhafte Welt, in der jeder Winkel liebevoll dekoriert ist und die warmen Felsenwände eine ganz besondere Atmosphäre schaffen. Während Sie durch die Gänge schlendern, fühlen Sie sich wie in einem unterirdischen Winterwunderland – einzigartig, geheimnisvoll und einfach unvergesslich. Tauchen Sie ein in Europas meistbesuchten „Weihnachtsmarkt in der Unterwelt“ und lassen Sie sich von seiner Magie verzaubern. Im Anschluss reisen Sie weiter nach Aachen. Wenn sich die historische Altstadt rund um Dom und Rathaus in ein funkelndes Lichtermeer verwandelt, entfaltet der Aachener Weihnachtsmarkt seinen besonderen Zauber. Der Duft von Glühwein, gebrannten Mandeln und den berühmten Aachener Printen liegt in der Luft, während

festlich geschmückte Stände zum Schlendern, Staunen und Verweilen einladen. Zwischen Domhof und Katschhof begeistert der Markt mit liebevollem Kunsthandwerk und einer großen Auswahl kulinarischer Köstlichkeiten und bietet vielfältige Möglichkeiten zur Gestaltung des Abendessens – auf dem Weihnachtsmarkt oder in den Restaurants der Altstadt. Von herzhaften Spezialitäten bis zu süßen Leckereien lässt sich die Adventszeit hier genießen.

2. Tag: Dortmund

Bei einem geführten Altstadttrudgang entdecken Sie die historischen Gassen Aachens und erleben die besondere Atmosphäre der ehemaligen Kaiserstadt. Dabei sehen Sie u. a. den berühmten Aachener Dom und erfahren Spannendes über Geschichte und Tradition der Stadt. Der Dortmunder Weihnachtsmarkt ist ein Ort, an dem die Vorfreude auf Weihnachten regelrecht spürbar wird. Schon von Weitem glänzt der beeindruckende, über 40 Meter hohe Weihnachtsbaum und taucht die ganze Innenstadt in ein warmes, festliches Licht. Nach erlebnisreichen Tagen erfolgt die Heimreise.

Mercure Hotel Aachen Dom

Das 3* Hotel liegt mitten in der historischen Altstadt mit dem berühmten Kaiserdom, den Carolus Thermen und dem gotischen Rathaus. Die Zimmer verfügen über WLAN, Bad/Dusche, WC, Haartrockner, Safe, TV sowie Wasserkocher mit Kaffee- und Teezubehör.



LEISTUNGEN

- Fahrt im BE-Komfortreisebus
- 1 x Übernachtung im 3* Mercure Hotel am Dom in Aachen
- 1 x Frühstücksbuffet
- Eintritt Fluweelengrotte
- Besuch Weihnachtsmarkt in Aachen
- Geführter Altstadttrudgang Aachen
- 1 x Glühwein mit Tasse als Souvenir
- Besuch Weihnachtsmarkt in Dortmund

REISEDATUM

So 06.12.26 - Mo 07.12.26

REISEPREISE pro Person

Doppelzimmer	228 €
Einzelzimmer	288 €

WICHTIGE HINWEISE

- Personalausweis erforderlich
- Stornostaffel: D



Rheinisches Adventsfunkeln

Winterglanz zwischen Köln und Düsseldorf

Wenn draußen der Advent die Städte in warmen Lichterglanz taucht, beginnt an Bord Ihre kleine Auszeit. In drei gemütlichen Stunden gleiten Sie entspannt über den Rhein, genießen stimmungsvolle Uferblicke, winterliche Spezialitäten und eine Atmosphäre, die sofort das Herz erwärmt. Während das Schiff durch das abendliche Düsseldorf fährt, zeigen sich Promenade und Skyline im festlichen Glanz – ein ruhiger, schöner Moment, um den Tag nach den Eindrücken aus Köln ausklingen zu lassen.

Reisehöhepunkte

- All-inclusive-Abendfahrt
- Stimmungsvoller Abend an Bord mit Musik
- Besuch der Weihnachtsmärkte in Düsseldorf und Köln

1. Tag: Köln

Köln im Winter fühlt sich an wie ein warmes Licht im Dezembergrau. Überall glitzert und funkelt es, der Dom erhebt sich majestätisch über der Stadt und zwischen Altstadt und Rhein entfaltet sich ein Weihnachtszauber, der Sie vom ersten Moment an berührt. Hier entfaltet sich die festliche Stimmung des Advents in all ihren Facetten: Der Duft von Zimt und heißem Kakao, funkelnnde Stände voller Handwerkskunst und gemütliche Plätze zum Innehalten. Damit Sie diese stimmungsvolle Atmosphäre ganz entspannt genießen können, fahren Reisebusse direkt den Parkplatz an der Koelnmesse an. Von dort bringt Sie ein kostenloser Shuttle bequem und schnell mitten ins Herz der Weihnachtsmärkte (Ein-/Ausstieg Heumarkt). Tauchen Sie ein in die Magie der Kölner Adventszeit!

Am Abend erwartet Sie ein besonderer Höhepunkt: eine große All-inclusive-Abendfahrt auf der festlich geschmückten KD Eventflotte. Sobald Sie an Bord gehen, umhüllt Sie die warme, winterliche Atmosphäre – Lichterglanz, elegantes Ambiente und der Rhein, der im Dunkel geheimnisvoll schimmert. Hier

beginnt ein Abend, der so stimmungsvoll ist wie die Adventszeit selbst. Für die musikalische Begleitung sorgt ein DJ, der mit einem abwechslungsreichen Mix für gute Laune sorgt. Ob gemütlich genießen, ausgelassen feiern oder einfach die vorbeiziehende Kulisse bewundern – diese Fahrt bietet für jeden das passende Gefühl. Kulinarisch werden Sie mit einem winterlichen Spezialitätenbuffet verwöhnt, das keine Wünsche offenlässt. Und das Beste: Bier, ausgewählte Weine und Softgetränke sind bereits im All-inclusive-Preis enthalten. So genießen Sie den Abend ganz unbeschwert, während Düsseldorf im Lichterglanz an Ihnen vorbeigeleitet.

- 19:30 Uhr Einlass
- 20:00 Uhr Abfahrt
- 22:30 Uhr Rückkunft
- 23:30 Uhr Veranstaltungsende

2. Tag: Düsseldorf

Düsseldorf zeigt sich im Advent von seiner romantischsten Seite. Die Innenstadt erstrahlt im warmen Lichterzauber, historische Fassaden glitzern im Schein unzähliger Sterne und zwischen Königsallee, Altstadt und Rhein breitet sich eine Stimmung aus, die sofort verzaubert. Die verschiedenen Themenmärkte gehen nahtlos ineinander über und verwandeln die City in ein winterliches Erlebnisdorf: kunstvolle Stände, liebevolle Details, der Duft von gebrannten Mandeln und die klirrende Vorfreude auf Weihnachten liegen überall in der Luft. Am Nachmittag treten Sie dann die Heimreise an.



LEISTUNGEN

- Fahrt im BE-Komfortreisebus
- 1 x Übernachtung im Stadtgebiet von Düsseldorf
- 1 x Frühstückbuffet
- Beherbergungsabgabe
- Weihnachtsmarkt Köln
- Große All-inclusive-Abendfahrt per Schiff auf dem Rhein
- 1 x Abendbuffet an Bord
- Musik und Tanz mit DJ
- Getränke (Bier, Wein, Softgetränke) während der Abendfahrt
- Weihnachtsmarkt Düsseldorf

REISEDATUM

Sa 28.11.26 - So 29.11.26

REISEPREISE pro Person

Doppelzimmer	298 €
Einzelzimmer	338 €

WICHTIGE HINWEISE

- Stornostaffel: D



Franken im Lichterglanz

Rothenburg ob der Tauber, Nürnberg und Fulda

Historische Städte, festliche Bräuche und genussvolle Erlebnisse begleiten Sie auf dieser Adventsreise. Von der romantischen Kulisse in Rothenburg ob der Tauber über die traditionsreiche Lebkuchenwelt in Nürnberg bis hin zu stimmungsvollen Weihnachtsmärkten erleben Sie die Vorweihnachtszeit in all ihren bezaubernden Facetten.

Reisehöhepunkte

- Rothenburg ob der Tauber
- Lebkuchenwelt Nürnberg
- Christkindlesmarkt Nürnberg

1. Tag: Rothenburg ob der Tauber

Rothenburg ob der Tauber gilt als eine der romantischsten Städte Deutschlands und im Advent wird dieser Zauber besonders lebendig. Zwischen mittelalterlichen Fachwerkhäusern, stillen Gassen und der historischen Stadtmauer liegt der Geist der Weihnacht spürbar in der Luft. Als Heimat des weltbekannten Weihnachtsdorfes von Käthe Wohlfahrt ist Rothenburg eng mit weihnachtlicher Tradition verbunden. Funkelnde Dekorationen, kunstvoller Christbaumschmuck und festliche Motive begleiten Besucher durch die Altstadt und machen einen Bummel zu einem besonderen Erlebnis – auch abseits des klassischen Weihnachtsmarktes. Anschließend erfolgt die Weiterfahrt nach Erlangen. Nach dem Einchecken in Ihr zentrales Hotel bietet sich die Gelegenheit, direkt zu Fuß zum nahegelegenen Weihnachtsmarkt auf dem Schlossplatz zu gehen. Umrahmt von barocker Architektur, lädt der Markt zum entspannten Bummeln und Genießen ein.

2. Tag: Nürnberg

Ihr weihnachtlicher Aufenthalt in Nürnberg beginnt mit dem Besuch der Nürnberger Lebkuchenwelt – ein Ort, an dem gelebte Tradition und Genuss aufeinandertreffen. Der Duft fein abgestimmter Gewürze liegt in der Luft, während Sie mehr über die Geschichte des weltbe-

rühmten Nürnberger Lebkuchens erfahren. Handwerkliche Backkunst, liebevolle Details und süße Kostproben stimmen Sie genussvoll auf die besondere Atmosphäre der Adventszeit ein. Im Anschluss erleben Sie eine weihnachtliche Stadtführung durch die festlich geschmückte Altstadt. Bei einem Spaziergang durch verwinkelte Gassen, vorbei an historischen Bauwerken und romantisch beleuchteten Plätzen, erfahren Sie Wissenswertes über Nürnberger Weihnachtstraditionen, alte Bräuche und die bewegte Geschichte der Stadt.

Den stimmungsvollen Höhepunkt Ihres Tages bildet der Besuch des Nürnberger Christkindlesmarktes, einem der bekanntesten und traditionsreichsten Weihnachtsmärkte der Welt. Vor der eindrucksvollen Kulisse der Frauenkirche erstrahlen die wunderschön geschmückten Stände in warmem Lichterglanz. Kunsthandwerk, weihnachtliche Klänge und typische Spezialitäten wie Glühwein und Lebkuchen bringen uns in Festtagsstimmung.

3. Tag: Fulda

In der Adventszeit erstrahlt die Barockstadt Fulda in feierlichem Glanz. Rund um den historischen Stadtkern und den Schlossplatz lädt der Fuldaer Weihnachtsmarkt mit seinen liebevoll dekorierten Ständen zum Träumen und Verweilen ein. Der Duft von Glühwein und gebrannten Mandeln erfüllt die Luft und schafft eine ganz besondere Atmosphäre. Die harmonische Verbindung aus barocker Architektur, Lichterglanz und weihnachtlichen Klängen macht den Markt zu einem besonderen Erlebnis. Im Anschluss beginnt die Heimreise.



LEISTUNGEN

- Fahrt im BE-Komfortreisebus
- 2 x Übernachtung im 4* Hotel Bayerischer Hof in Erlangen
- 2 x Frühstücksbuffet
- 2 x Abendessen als 3-Gang-Menü
- Besuch Rothenburg ob der Tauber
- Eintritt Lebkuchenwelt Nürnberg
- Stadtführung Weihnachtliches Nürnberg
- Besuch Weihnachtsmarkt in Nürnberg
- Besuch Weihnachtsmarkt in Fulda

REISEDATUM

Di 08.12.26 - Do 10.12.26

REISEPREISE pro Person

Doppelzimmer	418 €
Einzelzimmer	518 €

WICHTIGE HINWEISE

- Stornostaffel: D



André Rieu

Weihnachtskonzert in Maastricht

Erleben Sie ein hinreißendes Konzert mit André Rieu und seinem Orchester in seiner Heimatstadt Maastricht. Die Veranstaltungshalle „Maastrichts Expositie en Congres Centrum“ verwandelt sich in ein magisches Winterwunderland. Es werden stimmungsvolle Weihnachtsmusik, romantische Walzer und hübsche Chansons vom „Walzerkönig“, seinem Johann Strauss Orchester, Tänzern, einem Chor und internationalen Solisten aufgeführt.

Reisehöhepunkte

- Aachener Printenmarkt
- Stadtführung Maastricht
- Weihnachtsmarkt Dortmund

1. Tag: Aachen

Der Aachener Printenmarkt ist ein fester Bestandteil der Aachener Tradition und lockt jedes Jahr zahlreiche Besucher in die historische Altstadt. Alles dreht sich um die Aachener Printen, ein süßes Gebäck, das die Stadt weltberühmt gemacht hat. Neben den Printen gibt es auch zahlreiche andere handwerkliche Produkte zu entdecken. Erkunden Sie im Anschluss Hasselt, die lebendige Hauptstadt der belgischen Provinz Limburg, auf einem abwechslungsreichen Rundgang durch ihre malerische Altstadt. Sehenswürdigkeiten wie der Grote Markt, die St.-Quintinus-Kathedrale und der Begijnenhof vermitteln spannende Einblicke in Geschichte, Kultur und Lebensart der Stadt.

2. Tag: Maastricht

Maastricht, die südlichste Stadt der Niederlande, ist mit ihrer reichen Geschichte und bezaubernden Atmosphäre ein wahres Juwel. Ein Rundgang durch die Gassen und Plätze dieser pittoresken Stadt ist eine Reise durch die Jahrhunderte. Nach etwas Freizeit geht es zurück zum Hotel, bevor Sie sich am Abend auf ein unvergessliches Erlebnis freuen dürfen, das den besonderen Charakter dieser Reise unterstreicht.

„Weihnachten ist für viele meiner Fans der Höhepunkt des Jahres. Dieses Jahr wird es schöner als je zuvor! Ich verspreche Ihnen, dass Sie bei meinen „Weihnachten mit André Rieu“-Konzerten einen unvergesslichen Abend erleben werden. Bereits wenn Sie den traumhaften Saal betreten, wird Sie eine Landschaft wie aus einem Wintermärchen in Weihnachtsstimmung versetzen.“ Lassen Sie sich verzaubern von einem prachtvollen Palast mit rotem Teppich, venezianischen Lüstern und Kronleuchtern, weihnachtlichen Szenen, Schnee, zwei Eisbahnen und wunderschönen Winterlandschaften. Bei Ankunft begrüßen Sie ein Blasorchester mit herrlicher Weihnachtsmusik und Schauspieler in Charles Dickens-Kostümen und versetzen Sie in die richtige Stimmung für das dreistündige Weihnachtskonzert (Stand 12/24, Änderungen vorbehalten). Herrliche Weihnachtslieder, romantische Walzer und wunderschöne Titel aus aller Welt wie Jingle Bells, Ave Maria, Oh Holy Night, Hallelujah, Sleigh Ride u.v.m. lassen Sie ganz in die festliche Atmosphäre eintauchen. Einlass ist bereits zwei Stunden vor dem Konzert. So bleibt Ihnen genug Zeit, um den stimmungsvollen Weihnachtsmarkt zu erkunden und sich zu stärken. André Rieu freut sich auf Sie!

3. Tag: Dortmund

Der Dortmunder Weihnachtsmarkt ist einer der beliebtesten Weihnachtsmärkte Deutschlands. Höhepunkt ist der riesige Weihnachtsbaum auf dem Hansaplatz, der größte Weihnachtsbaum der Welt. Danach erfolgt die Heimreise.



LEISTUNGEN

- Fahrt im BE-Komfortreisebus
- 2 x Übernachtung im 3* Holiday Inn Express Hasselt
- 2 x Frühstücksbuffet
- 1 x Abendessen in einem Partnerhotel
- Besuch Printenmarkt Aachen
- Stadtführung in Hasselt
- Stadtführung in Maastricht
- Eintrittskarte Preiskategorie 4 zum André Rieu Weihnachtskonzert in Maastricht am 12.12.26
- Besuch Weihnachtsmarkt Dortmund

REISEDATUM

Fr 11.12.26 - So 13.12.26

REISEPREISE pro Person

Doppelzimmer	618 €
Einzelzimmer	768 €

ZUSATZLEISTUNGEN

Ticket Preiskategorie 1	80 €
Ticket Preiskategorie 2	50 €
Ticket Preiskategorie 3	30 €

WICHTIGE HINWEISE

- Personalausweis erforderlich
- Stornostaffel: D (Ticket 100 %)
- Bis 28.07.26 buchbar, danach nur noch auf Anfrage.

Reisehöhepunkte

- Winterlicher Chiemsee
- Stille-Nacht-Kapelle
- Mozartstadt Salzburg und Festung Kufstein



Weihnachten im Chiemgau

Festliche Weihnachtstage im Alpenvorland

Wenn im Dezember Kerzenlicht die Fenster erhellt und sich eine wohlthuende Stille über die Landschaften legt, beginnt eine Zeit der Einkehr und des Innehaltens. Der Chiemgau zeigt sich in diesen Tagen von seiner schönsten Seite: Verschneite Berggipfel rahmen idyllische Orte ein, der Chiemsee glitzert ruhig im Winterlicht und festlicher Lichterglanz erfüllt Städte und Dörfer mit einer warmen, einladenden Atmosphäre. Hier, wo Tradition und Natur in besonderer Harmonie zusammentreffen, lässt sich die Weihnachtszeit auf ganz ursprüngliche Weise erleben. Genießen Sie entspannte Tage in Traunstein, begleitet von herzlicher Gastfreundschaft und kulinarischen Höhepunkten. Erleben Sie kulturelle Schätze und geschichtsträchtige Plätze, die gerade zur Weihnachtszeit ihren besonderen Zauber entfalten. Ihre Urlaubstage im Chiemgau schenken Ihnen Zeit für Ruhe, Genuss und feierliche Momente – getragen von der stillen Magie der Weihnacht, die noch lange in Erinnerung bleiben wird.



1. Tag: Traunstein

Besinnliche Weihnachtstage beginnen. Vorbei an winterlichen Landschaften und auf sanften Hügeln genießen Sie eine entspannte Anfahrt nach Traunstein.

2. Tag: Salzburg

Freuen Sie sich auf die glanzvolle Mozartstadt Salzburg, die sich zur Weihnachtszeit von ihrer wohl schönsten Seite zeigt. Bei einer Besichtigung entdecken Sie die barocke Altstadt mit ihren prachtvollen Plätzen und Gassen, sehen das Geburtshaus von Wolfgang Amadeus Mozart und hören faszinierende Geschichten über die bewegte Vergangenheit der Stadt. Auch die berühmten Mozartkugeln dürfen dabei natürlich nicht fehlen – ein süßer Gruß aus der Stadt der Musik. Nach einer Mittagspause führt die Reise weiter nach Oberndorf an der Salzach. Dort besuchen Sie die Stille-Nacht-Kapelle, den Geburtsort des weltbekannten Weihnachtsliedes. Bei der Besichtigung der Kapelle und des benachbarten Museums tauchen Sie an dem Ort der Erstaufführung im Jahr 1818 in die berührende Entstehungsgeschichte von „Stille Nacht, heilige Nacht“ ein. Im Anschluss kehren Sie zurück in Ihr Hotel. Am Heiligabend erwartet Sie dort ein festliches Weihnachtsessen, das diesen besonderen Tag genussvoll und feierlich abrundet.

3. Tag: Chiemgau

Begleitet von Ihrer Reiseleitung, entdecken Sie bei einer abwechslungsreichen Rundfahrt die winterliche Schönheit des Chiemgaus. Verschneite Landschaften, sanfte Hügel und imposante Bergpanoramen bilden die stimmungsvolle Kulisse dieses besonderen Tages. Zunächst führt Sie der Weg nach Ruhpolding, das weltbekannte Zentrum des Biathlons. Auf einem kleinen Rundgang lernen Sie die

schönsten Ecken des charmanten Ortes kennen und genießen klare Winterluft vor alpiner Szenerie. Anschließend geht es weiter in das idyllische Reit im Winkl, das mit seinem traditionellen Ortsbild und besonderer Atmosphäre begeistert. Ein weiterer Höhepunkt erwartet Sie in Prien: Mit dem Schiff gleiten Sie über die ruhigen Winterwellen des Chiemsees zur romantischen Fraueninsel. Dort entdecken Sie Deutschlands ältestes Nonnenkloster aus dem Jahr 782 sowie die bekannten Töpfereien der Insel. Die Stille, schmale Wege und der Blick über den winterlichen See laden zum Innehalten und Genießen ein. Von Gstadt aus treten Sie die Rückfahrt nach Traunstein an. Passend zum 1. Weihnachtsfeiertag klingt dieser erlebnisreiche Tag bei einem feierlichen Abendessen genusslich aus.

4. Tag: Festung Kufstein

Sie fahren nach Kufstein, der vielbesungenen „Perle Tirols“ mit ihrer bezaubernden Altstadt. Mit der Panoramabahn geht es hinauf zur mittelalterlichen Festung. Genießen Sie den Ausblick auf die Stadt. Bei Ihrer individuellen Besichtigung entdecken Sie das beeindruckende Freiareal mit den typischen Festungsanlagen und erfahren Spannendes über die über 800-jährige Geschichte der Festung Kufstein. Gegen Nachmittag fahren Sie zurück zum Hotel, wo Sie bereits zu einer weihnachtlichen Kaffeetafel mit Kuchen und Glühwein erwartet werden. Anschließend können Sie sich auch am 2. Weihnachtsfeiertag auf ein festliches Abendessen freuen.

5. Tag: Rückreise

Besinnlich und voller Eindrücke nehmen Sie Abschied vom Chiemgau, dessen winterlicher Zauber Ihnen noch lange in Erinnerung bleiben wird.



LEISTUNGEN

- Fahrt im BE-Komfortreisebus
- 4 x Übernachtung im 4* DEVA Parkhotel Traunstein
- 4 x Frühstücksbuffet
- 1 x Abendessen als 3-Gang-Menü
- 3 x festliches Weihnachtsabendessen als 3-Gang-Menü
- 1 x eine Flasche Wasser auf dem Zimmer
- 1 x weihnachtliche Kaffeetafel mit Kaffee, Kuchen und Glühwein
- Stadtführung Salzburg
- Tagesausflug Chiemgau mit Reiseleitung
- Schifffahrt auf dem Chiemsee von Prien zur Fraueninsel und weiter nach Gstadt
- Berg- und Talfahrt mit Panoramabahn zur Festung Kufstein
- Eintritt Festung Kufstein

REISEDATUM

Mi 23.12.26 - So 27.12.26

REISEPREISE pro Person

Doppelzimmer	838 €
Einzelzimmer	938 €

WICHTIGE HINWEISE

- Personalausweis erforderlich
- Stornostaffel: E

4* DEVA Parkhotel Traunstein

Das traditionsreiche, im Jahre 1888 erbaute Stadthotel befindet sich in ruhiger Lage in der Ortsmitte von Traunstein. Das Hotel verfügt über einen Fahrstuhl, ein Restaurant und einen Biergarten. Die Zimmer sind ausgestattet mit Dusche oder Bad/WC, Sitzgelegenheit, Schreibtisch, TV und WLAN.



Jahreswechsel am Neckar

Zwischen Winterzauber und Welterbe

Funkelnde Weihnachtsatmosphäre in Heidelberg, historischer Charme in Bad Wimpfen, festliche Momente zum Jahreswechsel und beeindruckende Kulturschätze machen diese Reise zu etwas ganz Besonderem. Lassen Sie sich von romantischen Altstädten und genussvollen Momenten entspannt ins neue Jahr begleiten.

Reisehöhepunkte

- Getränkepaket zur Silvesterfeier
- Heidelberger Winterwäldchen
- Domstadt Speyer

1. Tag: Heidelberg

Das Heidelberger Winterwäldchen am Kornmarkt verzaubert mit leuchtenden Tannen, stimmungsvoller Beleuchtung und gemütlicher Winteratmosphäre. Umgeben von historischer Altstadt, lädt es zum Genießen und Verweilen ein. Danach reisen Sie weiter zum Hotel.

2. Tag: Silvester

Bad Wimpfen bietet als Sole- und Heilbad vielfältige Möglichkeiten. Die malerische Altstadt mit den liebevoll hergerichteten Fachwerkhäusern steht unter Denkmalschutz. Aus der Stauferzeit stammt die Kaiserpfalz, die das Stadtbild nach wie vor prägt. Sie erhalten bei einem kurzen Rundgang einen Einblick in die Geschichte der Bergstadt. Im Bus geht es dann weiter über die Neckarbrücke flussabwärts zur Deutschordensstadt Gundelsheim mit Ausblick auf Schloss Horneck – das größte der Neckarschlösser nach Heidelberg. Schloss und imposante Terrassenweinberge am Fluss bilden eine idyllische Kulisse. Vorbei an der Burgruine Ehrenberg mit Blick auf die Burg Hornberg bei Neckarzimmern, kehren Sie nachmittags ins Hotel zurück und bereiten sich auf die stimmungsvolle Feier zum Jahreswechsel vor.

3. Tag: Neujahr

Nach einem Langschläferfrühstück star-

ten Sie zunächst zu einem kleinen Abstecher an die weithin bekannte Deutsche Weinstraße und erreichen bald das schöne Speyer am Rhein. Bewegte 2.000 Jahre und ein unschätzbar wertvolles kulturhistorisches Erbe lassen sich an nahezu jeder Straßenecke entdecken. Faszinierende Sehenswürdigkeiten wie der „Altpörtel“-Stadtturm oder die Gedächtniskirche prägen das Stadtbild – der mächtige Kaiserdom jedoch überragt alles. Über 70 Jahre wurde an ihm gebaut, seit nun 40 Jahren ist er UNESCO-Weltkulturerbe. Im Anschluss an Ihre Führung können Sie noch auf eigene Faust durch die geschmückten Buden des Neujahrsmarktes schlendern oder einen wärmenden Punsch genießen.

4. Tag: Marburg

Marburg begeistert mit seiner historischen Altstadt, verwinkelten Gassen und der imposanten Landgrafenschloss-Silhouette über der Lahn. Die lebendige Universitätsstadt verbindet Geschichte, Kultur und junges Flair auf besondere Weise. Cafés, kleine Läden und viel Fachwerk machen Marburg zu einem charmanten Reiseziel, bevor Sie die Heimreise antreten.

4* Hotel am Rosengarten

Das 4* Hotel liegt in Bad Wimpfen in der historischen Kaiserpfalz und verfügt über 60 modern ausgestattete Zimmer mit Telefon, Schreibtisch, TV, WLAN, Föhn und Bad mit ebenerdiger Dusche/WC. Entspannen Sie im direkt angeschlossenen städtischen Thermal- und Solebad (Eintritt zahlbar vor Ort).



LEISTUNGEN

- Fahrt im BE-Komfortreisebus
- 3 x Übernachtung im 4* Hotel am Rosengarten in Bad Wimpfen
- 3 x Frühstücksbuffet
- 2 x Abendessen als 3-Gang-Menü oder Buffet
- Silvesterfeier im Hotel mit kalt-warmem Galabuffet, Livemusik, Tombola und Mitternachtsimbiss
- Getränkepaket zur Silvesterfeier mit Softgetränken, Hauswein, Bier und 1 Glas Sekt
- Besuch Heidelberger Winterwäldchen
- Tagesausflug mit Reiseleitung inkl. Stadtführung in Bad Wimpfen sowie Ausflug zur Landpartie am Neckar
- Stadtführung Domstadt Speyer
- Besuch Marburg

REISEDATUM

Mi 30.12.26 - Sa 02.01.27

REISEPREISE pro Person

Doppelzimmer	758 €
Einzelzimmer	858 €

WICHTIGE HINWEISE

- Stornostaffel: E



Silvester in Frankfurt

Jahresausklang zwischen Lichterglanz & Skyline

Verbringen Sie den Jahresausklang in Frankfurt. Die Mainmetropole bietet den passenden Rahmen für eine kurze Auszeit zum Jahresende: Moderne Architektur, historische Viertel und lebendige Plätze prägen das Stadtbild. Der Silvesterabend bildet den geselligen Höhepunkt der Reise. Im Hotel erwartet Sie eine Feier in angenehmer Atmosphäre mit Buffet, Musik und Tanz. Gemeinsam verabschieden Sie das alte Jahr und stoßen mit einem Glas Sekt auf das neue an.

Reisehöhepunkte

- Getränkepaket am Silvesterabend inkl. Wein, Bier und Softgetränken
- Mit Live-Musik und Tanz gesellig ins neue Jahr starten
- Main Tower Frankfurt

1. Tag: Gießen

Sie besuchen den festlich geschmückten Weihnachtsmarkt in Gießen, der heute noch seine Tore öffnet. Zwischen liebevoll dekorierten Buden, funkelnden Lichterketten und dem verführerischen Duft von Glühwein und gebrannten Mandeln genießen Sie ein letztes Mal die besondere Atmosphäre des alten Jahres. Lassen Sie das bunte Treiben auf sich wirken, bevor Sie die Reise nach Frankfurt fortsetzen.

2. Tag: Silvester

Entdecken Sie die faszinierende Vielfalt der Mainmetropole bei einer informativen Stadtrundfahrt. Vorbei am imposanten Bankenviertel, durch die historische Altstadt mit dem berühmten Römerberg und zu vielen weiteren Sehenswürdigkeiten – Frankfurt zeigt sich von seinen spannendsten Seiten. Ein echtes Highlight erwartet Sie anschließend auf dem Main Tower: Auf 187 Metern Höhe eröffnet sich ein beeindruckendes Panorama über die Stadt – höher hinaus geht es in Frankfurt nicht. Im Anschluss bleibt Ihnen Zeit für eigene Erkundungen. Nutzen Sie diese ganz nach Ihren Wünschen für einen Bummel durch die Innenstadt, ei-

nen kleinen Einkaufsstopp oder eine gemütliche Pause in einem Café. Danach fahren Sie zu Ihrem Hotel.

Auch am Nachmittag bleibt Ihnen Raum, um sich ganz entspannt auf den Abend einzustimmen. Dann erwartet Sie der festliche Höhepunkt der Reise: Freuen Sie sich auf die Silvesterfeier im Hotel mit Buffet, Live-Musik und Tanz bei ausgewählten Freigetränken. Wenn das Jahr sich dem Ende neigt, wird aus einem schönen Abend ein besonderer Moment – gemeinsam stoßen Sie mit einem Glas Sekt auf das neue Jahr an und feiern den Jahreswechsel in angenehmer Atmosphäre.

3. Tag: Katerfrühstück

Der erste Morgen des neuen Jahres beginnt ganz entspannt. Beim reichhaltigen Katerfrühstücksbuffet im Hotel haben Sie ausreichend Zeit, den Silvesterabend noch einmal Revue passieren zu lassen und langsam im neuen Jahr anzukommen. Anschließend treten Sie gut gestärkt die Heimreise an.

4* Vienna House Easy by Wyndham Frankfurt Airport

Das 4 Hotel in Kelsterbach verbindet stilvolle Gastlichkeit mit gehobenem Komfort. 150 hochwertig eingerichtete Zimmer mit Bad oder Dusche/WC und TV bieten eine angenehme Atmosphäre. Restaurant, stilvolle Bar sowie Fitness- und Wellnessbereich mit Sauna und Pool runden das Angebot ab.



LEISTUNGEN

- Fahrt im BE-Komfortreisebus
- Besuch Weihnachtsmarkt in Gießen
- 2 x Übernachtung im 4* Vienna House Easy by Wyndham Frankfurt Airport in Kelsterbach
- City-Tax
- 1 x Frühstücksbuffet
- 1 x Katerfrühstücksbuffet
- 1 x Abendessen als 3-Gang-Menü oder Buffet
- 1 x Silvesterfeier mit Begrüßungssekt, Silvester-Buffet, Mitternachtsimbiss, 1 Glas Sekt sowie Live-Musik und Tanz
- Getränkepaket am Silvesterabend mit Hauswein, Bier, Softgetränken, und Kaffee von 19 bis 1 Uhr
- Stadtrundfahrt in Frankfurt
- Auffahrt Main Tower Frankfurt

REISEDATUM

Mi 30.12.26 - Fr 01.01.27

REISEPREISE pro Person

Doppelzimmer	498 €
Einzelzimmer	578 €

WICHTIGE HINWEISE

- Stornostaffel: D



Mit BE ins neue Jahr

Ein geheimnisvolles Ziel voller Vorfreude

Überraschungen können das Leben aufregend und unvergesslich machen, denn sie durchbrechen die Routine und sorgen für Abwechslung. Sie möchten das alte Jahr verabschieden und das neue mit viel Schwung und guter Laune begrüßen? Dann sind Sie bei dieser Fahrt genau richtig. Wir verraten das Reiseziel nicht, denn ein wenig Spannung und Rätselraten macht Ihnen doch sicherlich auch Spaß. So schaffen wir bleibende Erinnerungen und besondere Augenblicke.

Die Reise findet bereits zum 11. Mal statt und einige Reisebegeisterte fahren Jahr für Jahr wieder mit. Wir finden immer andere Urlaubsregionen, max. 400 km von Minden entfernt. Für dieses Jahr haben wir ein gehobenes 4* Hotel in Deutschland für Sie gebucht. Abgerundet wird die Reise durch ein liebevoll abgestimmtes Rahmenprogramm, das die vier Tage unvergesslich macht – etwa bei einem Stadtrundgang, einer interessanten Besichtigung oder einem Stück Torte zum Genießen. Freuen Sie sich auf einen stimmungsvollen Jahreswechsel!

Reisehöhepunkte

- Geheimes Reiseziel
- Abwechslungsreiches Programm
- Getränkepauschale an Silvester

1. Tag: Anreise

Wohin die Reise geht? Norden, Süden, Osten oder Westen – das bleibt unser Geheimnis. Auf dem Weg zu Ihrem Urlaubsziel legen Sie einen Zwischenstopp in ??? ein. Nutzen Sie die Zeit für einen kleinen Spaziergang oder einen ersten Kaffee, bevor die Fahrt weiter zum Hotel geht. Dort lassen Sie den Tag ganz entspannt ausklingen.

2. Tag: Überraschung

Der Tag steht ganz im Zeichen des Unbekannten. Was genau Sie erwartet, wird noch nicht verraten. Fest steht jedoch: Ein ganztägiger Ausflug führt Sie durch Ihre Urlaubsregion und zeigt Ihnen besondere Orte, die ihren ganz eigenen Zauber haben. Mal verborgen, mal überraschend – jede Station hält neue Eindrücke bereit. Ob eindrucksvolle Landschaften, geschichtsträchtige Plätze oder stille Winkel abseits der bekannten Wege: Lassen Sie sich ein auf die Überraschun-

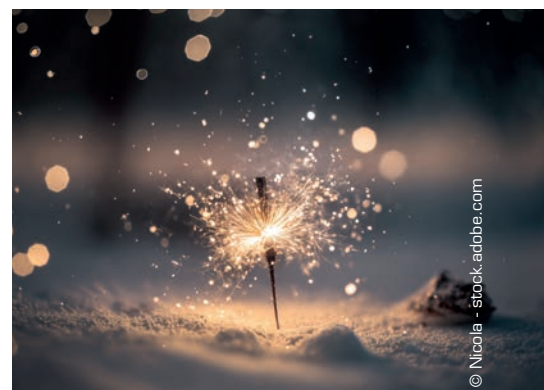
gen dieses Tages. Zwischendurch bleibt ausreichend Zeit, um die Atmosphäre zu genießen, eigene Entdeckungen zu machen oder einfach den Moment auf sich wirken zu lassen. Freuen Sie sich auf einen abwechslungsreichen Ausflug voller kleiner Geheimnisse und besonderer Augenblicke.

3. Tag: Silvester

Am Vormittag erwartet Sie ein Halbtagesausflug. Die Details bleiben geheim, doch es bleibt genügend Zeit für eigene Erkundungen. Am frühen Nachmittag kehren Sie ins Hotel zurück und können sich vor dem großen Abend noch etwas ausruhen. Dann heißt es feiern: Freuen Sie sich auf ein festliches Abendessen und eine stimmungsvolle Silvesterfeier mit Musik und Tanz. Das BE-Team wünscht Ihnen einen guten Rutsch ins neue Jahr 2027!

4. Tag: Neujahr

Prosit Neujahr! Nach einer langen Silvesternacht starten Sie ganz entspannt in den ersten Tag des neuen Jahres. Ausschlafen ist ausdrücklich erlaubt, denn die Rückfahrt beginnt erst am späten Vormittag. Unterwegs ist noch ein kleiner Programmpunkt eingeplant, bevor es zurück in Ihre Heimatorte geht.



LEISTUNGEN

- Fahrt im BE-Komfortreisebus
- 3 x Übernachtung im 4* Hotel
- 3 x Frühstücksbuffet
- 2 x Abendessen als 3-Gang-Menü oder Buffet
- 1 x Silvesterfeier mit Begrüßungsgetränk, festlichem Menü oder Buffet, 1 Glas Sekt um Mitternacht, Mitternachts-Snack, Musik und Tanz
- Getränkepauschale zur Silvesterfeier bis Mitternacht (Softgetränke, Wein und Bier)
- 1 x Zwischenstopp Hinweg
- Tagesausflug mit Überraschungsprogramm
- Silvester-Halbtagesausflug mit Überraschungsprogramm
- 1 x Zwischenstopp Rückweg

REISEDATUM

Di 29.12.26 - Fr 01.01.27

REISEPREISE pro Person

Unbekanntes Hotel Silvester, Einzelzimmer	838 €
Doppelzimmer	738 €

WICHTIGE HINWEISE

- Evtl. anfallende Kurtaxe oder Bettensteuer ist zahlbar vor Ort.
- Stornostaffel: D



Eisskulpturen Festival

Ijsbeelden Festival – Kunst aus Eis

Das niederländische Ijsbeelden Eisskulpturen-Festival findet in Biddinghuizen statt. Erleben Sie eine magische Welt, in der Kreativität keine Grenzen kennt und jeder Schritt ein neues Erlebnis verspricht. Die Künstler kommen aus aller Welt zusammen, um der Kälte zu trotzen und spektakuläre Kunstwerke aus Eis zu schaffen. Von hyperrealistischen Porträts bis hin zu originellen Szenen, die Ihre Fantasie anregen – die Kreationen sind die Stars des Festivals. Staunen Sie über mehr als 300.000 kg Eis und 275.000 kg Schnee, die von internationalen Spitzenkünstlern in beeindruckende Skulpturen von bis zu 6 Metern Höhe verwandelt werden. Das muss man selbst gesehen haben, um es glauben zu können!

Reisehöhepunkte

- Besuch Deventer
- Eintritt Ijsbeelden Festival
- Paleis Het Loo

1. Tag: Ijsbeelden Festival

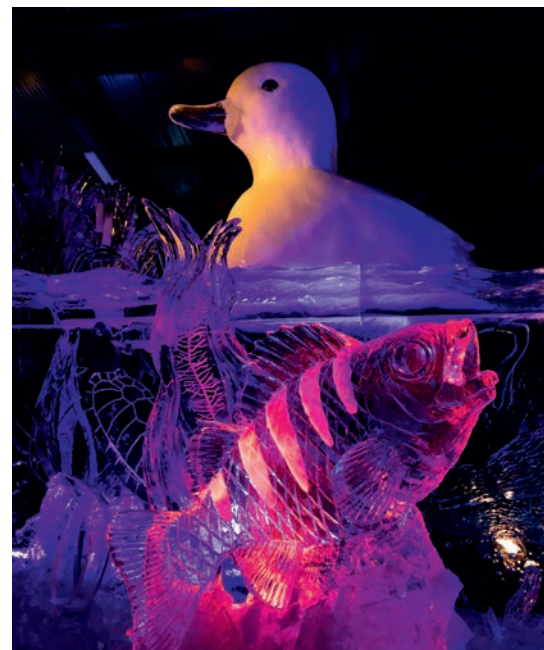
Die Innenstadt von Deventer gehört zu den schönsten historischen Stadtzentren der Niederlande. Schmale Gassen, alte Kaufmannshäuser und lebendige Plätze prägen das Stadtbild. Cafés, kleine Geschäfte und die Lage an der IJssel laden zu einem entspannten Bummel und Verweilen ein. Danach erfolgt die Fahrt zum Höhepunkt der Reise: Beim Ijsbeelden Festival dreht sich alles um Kunst in ihrer kühnsten Form. Rund 45 internationale Künstler, auch als Carver bekannt, kommen zusammen, um ihre Talente zu zeigen und Eisblöcke in atemberaubende Kunstwerke zu verwandeln. Diese Carver sind keine gewöhnlichen Künstler, sondern internationale Superstars im Bereich der Eiskunst. Sie nehmen einen einfachen Eisblock und verwandeln ihn mit einer Kettensäge, einem Meißel und einer ordentlichen Portion Handwerkskunst in ein unvergleichliches Meisterwerk. Ob riesige Eisgiganten oder superdetaillierte Mini-Skulpturen – die raffinierte Technik, die sie verwenden, ist eine Kunst für sich. In jeder Bewegung des Werkzeugs sind die Meister erkennbar, die Kälte in Kunst transformieren.

2. Tag: Paleis Het Loo

Paleis Het Loo bei Apeldoorn ist ein ehemaliger königlicher Palast und eines der bedeutendsten Kulturdenkmäler der Niederlande. Bei einer Führung entdecken Sie die prachtvollen Innenräume und erfahren mehr über die Geschichte des Hauses Oranien sowie das Leben am niederländischen Hof. Eindrucksvolle Säle, stilvolle Ausstellungen und liebevoll gestaltete Details vermitteln anschaulich die Bedeutung dieses besonderen Ortes. Nach dem Rundgang bleibt Zeit, die besondere Atmosphäre des Palastes in Ruhe auf sich wirken zu lassen. Es besteht zusätzlich die Möglichkeit zu einer Pause im Restaurant. Nach zwei erlebnisreichen Tagen mit vielen neuen Eindrücken klingt die Reise entspannt und genussvoll aus.

Empfehlung:

Eine Runde in der Ausstellung dauert – je nach Tempo und Interesse – ca. 50-60 Minuten. Wir empfehlen Ihnen zwei Rundgänge. In der Eishalle ist es ziemlich kalt (etwa -10 Grad Celsius). Bitte nehmen Sie dicke, wärmende Kleidung, eine Mütze sowie Handschuhe mit. Nach dem Besuch können Sie sich mit heißen Kakao oder anderen Leckereien im Restaurant wieder aufwärmen.



LEISTUNGEN

- Fahrt im BE-Komfortreisebus
- 1 x Übernachtung im 4* Leonardo Hotel Almere City Center in Almere
- 1 x Frühstücksbuffet
- 1 x Abendessen
- City Tax
- Besuch Deventer
- Eintritt Ijsbeelden Festival
- Besichtigung Paleis Het Loo

REISEDATUM

Sa 13.02.27 - So 14.02.27

REISEPREISE pro Person

Doppelzimmer	288 €
Einzelzimmer	358 €

WICHTIGE HINWEISE

- Personalausweis erforderlich
- Stornostaffel: D



André Rieu in Amsterdam

Neujahrskonzert mit Johann Strauss Orchester

Erleben Sie einen glanzvollen Konzertabend mit André Rieu und seinem Johann Strauss Orchester im renommierten Ziggo Dome in Amsterdam. Zum Jahresauftakt erwartet Sie ein musikalisches Highlight der Extraklasse: Schwungvolle Walzer, große klassische Meisterwerke sowie mitreißende Operetten- und Musicalmelodien sorgen für unvergessliche Momente. Lassen Sie sich von der einzigartigen Atmosphäre verzaubern und genießen Sie einen Abend voller Emotionen, Lebensfreude und musikalischer Perfektion. Entdecken Sie selbst, warum André Rieu seit Jahren zu den beliebtesten Live-Künstlern der Welt zählt.

Reisehöhepunkte

- Stadtrundfahrt in Rotterdam
- Stadtrundfahrt in Den Haag
- Neujahrskonzert in Amsterdam

1. Tag: Rotterdam

Anreise nach Rotterdam, wo Sie bei einer Stadtrundfahrt die wichtigsten Sehenswürdigkeiten der vielseitigen Hafenmetropole kennenlernen. Als Heimat des größten Seehafens Europas begeistert Rotterdam mit der spannenden Verbindung aus historischer Tradition und moderner Architektur. Vom Stadtteil Delfshaven über die ikonischen Kubushäuser bis hin zu imposanten Wolkenkratzern erleben Sie ein Stadtbild voller Kontraste. Ein besonderes Highlight ist die spektakuläre Markthalle mit ihrem außergewöhnlichen Design und vielfältigen kulinarischen Angeboten. Anschließend bleibt Zeit zur freien Verfügung, bevor Sie weiter nach Leiden fahren und Ihr Hotel beziehen.

2. Tag: Den Haag – Neujahrskonzert

Morgens entdecken Sie die lebendige Universitätsstadt Leiden auf eigene Faust. Schlendern Sie durch idyllische Gassen, genießen Sie das Ambiente entlang der Grachten oder verweilen Sie in einem der einladenden Cafés. Später führt Sie die Reise nach Den Haag, dem Regierungssitz der Niederlande. Bei einer Rundfahrt lernen Sie die elegante Metropole kennen, die Geschichte, Politik

und königliche Tradition vereint. Zu den Höhepunkten zählen der historische Binnenhof, das politische Zentrum des Landes, sowie der weltberühmte Friedenspalast, Sitz des Internationalen Gerichtshofs. Repräsentative Regierungsgebäude, großzügige Plätze und vornehme Viertel unterstreichen den gediegenen Charakter der Stadt. Am Nachmittag erwartet Sie Ihr Hotel zu einem frühen Abendessen, bevor es weiter nach Amsterdam geht. Dort erleben Sie um 19 Uhr den Höhepunkt Ihrer Reise: das glanzvolle Neujahrskonzert von André Rieu im Ziggo Dome. Der international gefeierte Starviolinist begeistert mit seinem Johann Strauss Orchester seit Jahren ein Millionenpublikum. Freuen Sie sich auf einen festlichen Konzertabend voller Emotionen und musikalischer Brillanz – von schwungvollen Walzern über bekannte Opern- und Filmmelodien bis hin zu überraschenden musikalischen Höhepunkten, dargeboten mit Charme, Humor und großem Showtalent.

3. Tag: Rembrandt Hoeve

Die Rembrandt Hoeve ist eine traditionsreiche Käserei nahe der Rembrandt-Statue an der Windmühle in Amsterdam, idyllisch an der Amstel gelegen. Hier erhalten Sie einen authentischen Einblick in niederländisches Handwerk: Neben der Herstellung des berühmten Gouda-Käses werden auch klassische Holzschuhe gefertigt. Natürlich haben Sie Gelegenheit, verschiedene Käsespezialitäten zu probieren. Anschließend Heimreise.



LEISTUNGEN

- Fahrt im BE-Komfortreisebus
- 2 x Übernachtung im 4* Hotel Hilton Garden Inn Leiden
- 2 x Frühstücksbuffet
- 1 x Abendessen inkl. Tischwasser
- 1 x frühes Abendessen inkl. Tischwasser
- Stadtrundfahrt Rotterdam
- Stadtrundfahrt Den Haag
- Eintrittskarte Preiskategorie 3 zum André Rieu Neujahrskonzert in Amsterdam
- Führung in der Käserei und Holzschuhmacherei Rembrandt Hoeve

REISEDATUM

Fr 08.01.27 - So 10.01.27

REISEPREISE pro Person

Doppelzimmer	598 €
Einzelzimmer	698 €

ZUSATZLEISTUNGEN

Karte Preiskategorie 1	60 €
Karte Preiskategorie 2	30 €

WICHTIGE HINWEISE

- Personalausweis erforderlich
- Stornostaffel: D (Ticket 100 %)
- Bis 19.07.26 buchbar, danach nur noch auf Anfrage.
- City Tax: ca 11 € pro Person



Elbphilharmonie Hamburg

Die 12 Cellisten der Berliner Philharmoniker

Die 12 Cellisten der Berliner Philharmoniker zählen zu den renommiertesten Ensembles der internationalen Musikwelt. Seit ihrer Gründung im Jahr 1972 faszinieren sie mit außergewöhnlicher Klangkultur, virtuoser Brillanz und einem spannenden Spiel zwischen Ernsthaftigkeit und Humor ein generationenübergreifendes Publikum. Als musikalische Botschafter Berlins waren sie weltweit zu Gast; ihre vielfach ausgezeichneten CDs – darunter prämiert mit dem „Echo Klassik“ – sind regelmäßig in den Charts vertreten. Ihr Repertoire reicht von Klassik über Jazz und Tango bis hin zur Filmmusik und umfasst Werke von Ravel, Morricone, Piazzolla und vielen mehr. Ein facettenreiches Konzerterlebnis voller Klangfarben und Ausdruckskraft!

Reisehöhepunkte

- Neujahrskonzert der 12 Cellisten der Berliner Philharmoniker
- Barkassenrundfahrt
- Abendessen in einem Hamburger Traditionsrestaurant

1. Tag: Hamburg

Anreise nach Hamburg. Die norddeutsche Hafenmetropole, über die Elbe mit der Nordsee verbunden, entdecken Sie bei einer Stadtrundfahrt. Auf dem Programm stehen die Besichtigung des „Michels“ und der Krameramtsstuben sowie ein Rundgang durch die Speicherstadt und die Hafencity. Auch die Elbphilharmonie bewundern Sie bei einer Außenbesichtigung. Am späten Nachmittag erfolgt der Check-in in Ihrem Hotel.

2. Tag: Elbphilharmonie

Eine Hafenrundfahrt mit einer traditionellen Barkasse eröffnet Ihnen beeindruckende Perspektiven auf den Welthafen – direkt vom Wasser aus. Anschließend tauchen Sie im Spicy's Gewürzmuseum in der historischen Speicherstadt in die faszinierende Welt der Gewürze ein. Während einer kurzen Pause im Hotel haben Sie Gelegenheit, sich auf den festlichen Abend vorzubereiten. Ab ca. 17 Uhr genießen Sie ein stimmungsvolles Abendessen in einem Hamburger Traditionsrestaurant. Danach erwartet Sie der

Höhepunkt der Reise: das Konzert in der Elbphilharmonie. Vor Konzertbeginn empfiehlt sich ein Besuch der Plaza – der zwischen Kaispeicher und Glasaufbau gelegenen Aussichtsplattform im 8. Obergeschoss mit spektakulärem Blick über die Elbe und den Hafen. Um 20 Uhr erleben Sie die 12 Cellisten der Berliner Philharmoniker beim Neujahrskonzert.

3. Tag: Bremen

Die Hansestadt Bremen erwartet Sie. Während einer Stadtrundfahrt entdecken Sie den historischen Marktplatz mit Rathaus und Roland (UNESCO-Welterbe), die berühmten Bremer Stadtmusikanten, das malerische Schnoorviertel mit seinen verwinkelten Gassen sowie die lebendige Böttcherstraße. Im Anschluss bleibt Zeit zur freien Verfügung. Vielleicht bummeln Sie entlang der Weserpromenade „Schlachte“ und genießen das maritime Flair. Am Nachmittag treten Sie die Heimreise an.

Crowne Plaza Hamburg - City Alster

Das 4* Hotel liegt zentral an der Außenalster, nur wenige Gehminuten vom Zentrum entfernt. Ein großzügiges Atrium prägt die Architektur des Hauses, um das sich 285 Zimmer in farbenfrohem, elegantem englischem Stil gruppieren. Die Zimmer verfügen über TV, WLAN, Safe, Badezimmer mit Badewanne und integrierter Dusche.

LEISTUNGEN

- Fahrt im BE-Komfortreisebus
- 2 x Übernachtung im 4* Hotel Crowne Plaza Hamburg - City Alster
- Kultur- und Tourismustaxe
- 2 x Frühstücksbuffet
- 1 x Abendessen im Hotel
- 1 x Abendessen als 3-Gang-Menü in einem Hamburger Traditionsrestaurant (ca. 17 Uhr, vor dem Konzert)
- Stadtrundfahrt mit Besichtigung „Michel“ und Krameramtsstuben
- Rundgang Speicherstadt und Hafencity
- Barkassenrundfahrt
- Eintritt Spicy's Gewürzmuseum in der Hamburger Speicherstadt
- 1 x Eintrittskarte der Preiskategorie 2 zum Konzert in der Elbphilharmonie am 04.01.27 um 20 Uhr
- Stadtrundfahrt Bremen

REISEDATUM

So 03.01.27 - Di 05.01.27

REISEPREISE pro Person

Doppelzimmer	658 €
Einzelzimmer	758 €

ZUSATZLEISTUNGEN

Ticket Preiskategorie 1	20 €
-------------------------	------

WICHTIGE HINWEISE

- Begrenztes Kartenkontingent!
- Stornostaffel: D (Ticket: 100 % Stornokosten)
- Das Programm des Konzerts ist noch nicht veröffentlicht.



Reisehöhepunkte

- Nordlicht-Alarm
- Nordlicht-Reiseleitung
- Stadtrundfahrt Edinburgh

Die Shetland-Inseln

Nordlichtzauber am Rand Europas

Wenn der Winter den Norden fest im Griff hat, beginnt eine ganz besondere Zeit: Der Nordatlantik zeigt sich wild, geheimnisvoll und von einer Schönheit, die tief berührt. Endlose Küsten, das dunkle, schimmernde Blau des Meeres und eine Landschaft, die wie aus einer anderen Welt wirkt – still, kraftvoll und voller Magie. Im Februar liegt über allem eine besondere Atmosphäre. Die klare, kalte Luft, das gedämpfte Licht und die Weite der Natur schaffen Momente, die sich kaum beschreiben lassen – man spürt sie. Es ist diese Verbindung aus Ruhe und Ursprünglichkeit, die den Norden so einzigartig macht und jeden Augenblick intensiver erscheinen lässt.

Und dann ist da noch das Versprechen am Himmel: die Nordlichter. Ein flüchtiges, fast unwirkliches Schauspiel, das sich nicht planen lässt – und gerade deshalb so besonders ist. Wenn sich plötzlich grüne Schleier über die Dunkelheit legen und lautlos am Himmel tanzen, hält die Welt für einen Moment den Atem an. Für genau solche Augenblicke lohnt es sich, auch nachts geweckt zu werden. Diese Reise führt Sie an Orte, die im Winter eine ganz eigene Seele besitzen – rau, authentisch und fernab des Gewöhnlichen. Sie entdecken Städte voller Geschichte, durchqueren beeindruckende Landschaften und erreichen abgelegene Inseln, an denen die Natur den Rhythmus bestimmt.

Eine Reise, die nicht nur Ziele verbindet, sondern Emotionen weckt – Fernweh, Freiheit und die Faszination des Nordens.



© Boje - Fotolia

1. Tag: Amsterdam/Ijmuiden

Sie besuchen die charmante Stadt Haarlem. Mit ihren Windmühlen, Grachten und typischen Zugbrücken zählt sie zu den schönsten Orten der Niederlande und lädt zu einem entspannten Bummel ein. Um 17:30 Uhr erfolgt die Abfahrt nach Newcastle in England.

2. Tag: Edinburgh

Um 9:15 Uhr erreichen Sie Newcastle. Von hier aus fahren Sie weiter in die schottische Hauptstadt Edinburgh, eine der schönsten Städte Europas. Während einer Stadtrundfahrt entdecken Sie die historische Altstadt mit ihren engen Gassen, die elegante georgianische Neustadt sowie die berühmte Royal Mile, die hinauf bis zum majestätisch über der Stadt thronenden Edinburgh Castle führt. Am Nachmittag setzen Sie Ihre Reise fort und fahren in den beeindruckenden Cairngorms National Park. Die weitläufige Winterlandschaft mit Bergen, Wäldern und weiten Tälern bietet eine einzigartige Kulisse. In Ihrem Hotel erwartet Sie eine informative Einführung in das faszinierende Naturphänomen der Nordlichter. Sie erhalten wertvolle Tipps zur Beobachtung und Fotografie. Ab Sonnenuntergang ist ein Nordlicht-Alarm eingerichtet, der Sie über mögliche Sichtungen informiert. Auf Wunsch werden registrierte Gäste sogar nachts – bis 2:00 Uhr – geweckt, um dieses besondere Erlebnis nicht zu verpassen.

3. Tag: Cairngorms National Park

Erleben Sie die beeindruckende Natur des Cairngorms Nationalparks noch intensiver. Die Fahrt führt durch eine der schönsten Regionen Schottlands mit herrlichen Ausblicken auf schneebedeckte Hügel und weite Täler. Ein Höhepunkt des Tages ist der Besuch von Balmoral Castle, dem privaten Landsitz der britischen Königsfamilie, idyllisch in die Landschaft eingebettet. Anschließend erwartet Sie der Besuch einer traditionellen Whisky-Destillerie, wo Sie mehr über die Herstellung des schottischen Nationalgetränks erfahren. Gegen 17:00 Uhr ge-

hen Sie an Bord der NorthLink Ferries und setzen Ihre Reise in Richtung Shetland-Inseln fort. Während der Überfahrt nehmen Sie an einer spannenden Informationsveranstaltung über die Mythen und Legenden rund um die Nordlichter teil. Auch hier wird ab Sonnenuntergang wieder ein Nordlicht-Alarm aktiviert.

4. Tag: Shetland-Inseln

Am Morgen erreichen Sie die abgelegenen und faszinierenden Shetland-Inseln. Die raue Natur, weite Küstenlandschaften und die besondere Atmosphäre machen diesen Ort einzigartig. Während einer Inselrundfahrt besuchen Sie zunächst Jarlshof, eine der bedeutendsten archäologischen Stätten Schottlands. Die gut erhaltenen Überreste reichen von der Steinzeit bis in die Wikingerzeit und geben spannende Einblicke in vergangene Epochen. Im Anschluss besichtigen Sie das historische Scalloway Castle, bevor Sie bei einer Panoramafahrt die eindrucksvolle Landschaft der Inseln genießen. Der Nachmittag steht Ihnen zur freien Verfügung in Lerwick, der charmanten Hauptstadt der Shetlands. Schlendern Sie durch die kleinen Straßen oder genießen Sie die maritime Atmosphäre. Um 17:30 Uhr erfolgt die Abfahrt mit NorthLink Ferries nach Aberdeen. An Bord erfahren Sie mehr über die wissenschaftlichen Hintergründe und Auswirkungen der Nordlichter. Selbstverständlich ist auch heute der Nordlicht-Alarm ab Sonnenuntergang aktiv.

5. Tag: Newcastle

Am Morgen Ankunft in Aberdeen. Weiterfahrt nach Newcastle mit einem Fotostopp am Dunnottar Castle – einer spektakulär gelegenen Burgruine auf einer felsigen Landzunge. In Newcastle bleibt noch Zeit zur freien Verfügung bis zum Check-in. Um 17:00 Uhr erfolgt die Abfahrt mit DFDS nach Ijmuiden.

6. Tag: Heimreise

Um 9:45 Uhr Ankunft in Amsterdam/Ijmuiden. Nach der Ausschiffung treten Sie die Heimreise an.

LEISTUNGEN

- Fahrt im BE-Komfortreisebus
- Besuch Haarlem
- 1 x Übernachtung an Bord von DFDS Ijmuiden – Newcastle
- 1 x Übernachtung im Coylumbridge Aviemore Hotel in Aviemore
- 1 x Übernachtung an Bord von NorthLink Ferries Aberdeen – Lerwick
- 1 x Übernachtung an Bord von NorthLink Ferries Lerwick – Aberdeen
- 1 x Übernachtung an Bord von DFDS Newcastle – Ijmuiden
- 5 x Frühstück
- 5 x Abendessen
- Stadtrundfahrt Edinburgh
- Rundfahrt Cairngorms
- Rundfahrt Shetland-Inseln
- Nordlicht-Reiseleitung vom 2. bis 5. Tag
- Besuch Whisky-Destillerie inkl. Tasting

REISEDATUM

Mo 22.02.27 - Sa 27.02.27

REISEPREISE pro Person

Doppelzimmer/ Doppelkabine Innen	1.198 €
Doppelzimmer/ Doppelkabine Außen	1.298 €
Einzelzimmer/ Einzelkabine Innen	1.398 €
Einzelzimmer/ Einzelkabine Außen	1.498 €

WICHTIGE HINWEISE

- Reisepass erforderlich
- Stornostaffel: E
- Für die Einreise nach England ist eine elektronische Reise-genehmigung (ETA) erforderlich (ca. 25 €). Wir sind bei der Beantragung gerne behilflich.



Nordlichtexpress und Polarzug

Magische Winterreise durch Norwegen und Schweden

Erleben Sie den hohen Norden Europas in seiner wohl eindrucksvollsten Jahreszeit: im Februar, wenn Schnee und Eis Skandinaviens Landschaften in ein wahres Wintermärchen verwandeln. Diese beeindruckende Rundreise nimmt Sie mit nach Norwegen und Schweden und führt durch tief verschneite Wälder, entlang glitzernder Fjorde und in lebendige Städte voller Geschichte und kultureller Vielfalt. Freuen Sie sich auf faszinierende Metropolen wie Oslo und Stockholm, spektakuläre Bahnfahrten mit dem „Nordlichtexpress“ und dem „Polarzug“ sowie auf unvergessliche Naturerlebnisse nördlich des Polarkreises. Mit etwas Glück tanzen die magischen Nordlichter am klaren Winterhimmel und sorgen für unvergessliche Momente. Höhepunkte wie der Besuch des weltberühmten Eishotels in Kiruna, die Fahrt durch den Nationalpark Abisko und die winterliche Küstenlandschaft des Bottnischen Meerbusens machen diese Reise zu einem ganz besonderen Erlebnis. Tauchen Sie ein in die stille Schönheit des Nordens, atmen Sie die klare Winterluft und lassen Sie sich von der einzigartigen Atmosphäre Skandinaviens verzaubern.

Reisehöhepunkte

- Fahrt im „Nordlichtexpress“
- Eintritt ICEHOTEL
- Fahrt im „Polarzug“

1. Tag: Kiel

Anreise nach Kiel. Am frühen Abend gehen Sie an Bord eines Schiffes der Stena Line. Mit dem Ablegen beginnt Ihre Reise in den winterlichen Norden Europas.

2. Tag: Oslo

Sie erreichen Göteborg und fahren anschließend weiter nach Oslo. Bei einer Stadtführung entdecken Sie bedeutende Sehenswürdigkeiten wie den eindrucksvollen Vigeland-Park mit über 200 Skulp-

turen, das königliche Schloss, das Rathaus sowie das Opernhaus, das sich wie ein Eisberg aus dem Fjord erhebt. Einen fantastischen Panoramablick bietet die berühmte Sprungschanze Holmenkollen.

3. Tag: Trondheim

Durch die sanft hügelige Winterlandschaft rund um Oslo fahren Sie nach Minnesund und folgen dem idyllischen Mjøsa-See bis nach Hamar und Lillehammer. Weiter geht es durch das tief verschneite Gudbrandsdalen nach Dombås. Über die eindrucksvolle Dovrefjell-Bergstraße, umgeben von weiten Hochebenen und winterlicher Hochgebirgslandschaft, erreichen Sie Oppdal und schließlich die geschichtsträchtige Stadt Trondheim.

4. Tag: „Nordlichtexpress“

Einsteigen bitte in den „Nordlichtexpress“! Gemächlich gleitet der Zug durch endlose Wälder und vorbei an einer rauen, beeindruckenden Bergwelt. Die Strecke führt entlang fischreicher Flüsse, durch schmale Fjorde und vorbei am Familienpark Namsskogan. Durch die unberührte Natur des Børgefjell-Nationalparks erreichen Sie nach rund 6,5 Stunden Zugfahrt am frühen Nachmittag den Zielbahnhof Mo i Rana.

5. Tag: Polarkreis

Ihre Reise führt weiter Richtung Norden nach Fauske, wo Sie den Polarkreis überqueren. Das imposante Saltfjellet-Gebirge

markiert den Übergang in die Polarregion und begeistert mit weiten, stillen Landschaften. Ein besonderer Höhepunkt des Tages ist die Fährüberfahrt von Bognes nach Skarberget über den Tysfjord, bei der sich spektakuläre Ausblicke auf Fjorde und Berge eröffnen. Anschließend setzen Sie Ihre Fahrt auf der E6 fort und erreichen Narvik. Die malerisch zwischen Fjorden und Bergen gelegene Stadt gilt dank ihres häufig besonders klaren Himmels als idealer Ort, um mit etwas Glück die magischen Nordlichter am winterlichen Nachthimmel zu beobachten.

6. Tag: „Polarzug“

Ein absoluter Höhepunkt der Reise erwartet Sie heute: Mit dem legendären „Polarzug“ fahren Sie auf einer der schönsten Bahnstrecken Skandinaviens. Die rund 3-stündige Zugfahrt führt vorbei am weltberühmten Nationalpark Abisko, durch tief verschneite Landschaften, weite Täler und beeindruckende Bergkulissen bis nach Kiruna, der nördlichsten Stadt Schwedens. Dort besuchen Sie das weltbekannteste Eishotel – ein einzigartiges Kunstwerk aus Schnee und Eis, das jedes Jahr neu entsteht. Direkt an einem Fluss gelegen, wird das Baumaterial vor Ort gewonnen. Von den Zimmern über Möbel und Lampen bis hin zu Stühlen und Gläsern besteht hier alles vollständig aus Eis. Ein unvergessliches Erlebnis und zweifellos einer der eindrucksvollsten Momente dieser Reise. Anschließend Weiterfahrt nach Luleå.





7. Tag: Sundsvall

Im Winter zeigt sich der Bottnische Meerbusen von seiner eindrucksvollsten Seite: Nur mächtige Eisbrecher können die zugefrorene Wasserfläche durchqueren. Entlang dieser faszinierenden Küstenlandschaft reisen Sie südwärts. Erster Halt ist die lebendige Universitätsstadt Umeå, die 2014 den Titel Europäische Kulturhauptstadt trug. Dank der renommierten Universität herrscht hier eine junge, dynamische Atmosphäre. Anschließend führt die Route durch das spektakuläre Gebiet der Höga Kusten, bekannt für steile Küsten, weite Ausblicke und unberührte Natur, bevor Sie Sundsvall erreichen.

8. Tag: Uppsala

Durch die winterliche Landschaft Schwedens fahren Sie südwärts in die traditionsreiche Universitätsstadt Uppsala. Bei einer Stadtführung lernen Sie die geschichtsträchtige Stadt kennen und sehen die älteste Universität Nordeuropas (gegründet 1477), den imposanten gotischen Dom Domkyrka sowie das historische Gebiet von Gamla Uppsala mit seinen berühmten Hügelgräbern aus der Wikingerzeit. Im Anschluss setzen Sie Ihre Reise fort und erreichen am Nachmittag die schwedische Hauptstadt Stockholm, die sich über zahlreiche Inseln und Brücken erstreckt.



9. Tag: Stockholm

Stockholm – die Königin des Nordens – erleben Sie heute in all ihren Facetten. Die schwedische Hauptstadt erstreckt sich über zahlreiche Inseln, verbunden durch elegante Brücken und umgeben von glitzerndem Wasser. Bei einer ausführlichen Stadtführung entdecken Sie die bedeutendsten Sehenswürdigkeiten, darunter das prachtvolle königliche Schloss, den ehrwürdigen Dom sowie das eindrucksvolle Stadshuset, in dem alljährlich das berühmte Nobelbankett stattfindet. Das einzigartige Zusammenspiel aus Wasser, historischen Bauwerken und moderner Architektur verleiht Stockholm eine ganz besondere Atmosphäre. Anschließend bleibt Zeit für eigene Entdeckungen: Schlendern Sie durch die verwinkelten Gassen der Altstadt Gamla Stan, vorbei an farbenfrohen Häusern, kleinen Boutiquen und gemütlichen Cafés, und lassen Sie das nordische Flair dieser außergewöhnlichen Metropole auf sich wirken.

10. Tag: Malmö

Auf dem Weg zur Fähre bleibt noch Zeit für einen entspannten Bummel durch Malmö, bevor Sie am späteren Abend an Bord gehen und die nächtliche Überfahrt nach Travemünde beginnt.

11. Tag: Travemünde

Am Morgen erreichen Sie den Hafen. Mit zahlreichen Erinnerungen an faszinierende Landschaften, nordische Städte und magische Wintermomente treten Sie anschließend die Heimreise an.

LEISTUNGEN

- 1 x Fähre Kiel – Göteborg mit Übernachtung an Bord
- 1 x Fähre Trelleborg – Travemünde mit Übernachtung an Bord
- 1 x Übernachtung in Fornebu
- 1 x Übernachtung in Trondheim
- 1 x Übernachtung in Mo i Rana
- 1 x Übernachtung in Narvik
- 1 x Übernachtung in Luleå
- 1 x Übernachtung in Sundsvall
- 2 x Übernachtung in Bromma
- 10 x Frühstücksbuffet
- 8 x Abendessen im Hotel
- 1 x Abendbuffet inkl. Getränke
- 1 x Baltic Dinner inkl. 1 Getränk
- Stadtführung Oslo
- Fahrt im „Nordlichtexpress“ von Trondheim nach Mo i Rana
- 1 x Lunchpaket
- Fährüberfahrt Bognes – Skarberget
- Fahrt im „Polarzug“ von Narvik nach Kiruna
- Eintritt Eishotel Jukkasjärvi
- Besuch Umeå
- Stadtführung Uppsala
- Stadtführung Stockholm

REISEDATUM

Fr 29.01.27 - Mo 08.02.27

REISEPREISE pro Person

Doppelzimmer / Doppelkabine Innen	2.398 €
Doppelzimmer / Doppelkabine Außen	2.498 €
Einzelzimmer / Einzelkabine Innen	2.948 €
Einzelzimmer / Einzelkabine Außen	3.198 €

WICHTIGE HINWEISE

- Personalausweis erforderlich
- Stornostaffel: E

Geplante Hotels:

- 4* Scandic Hotel Fornebu bei Oslo
- 4* Scandic Hotel Lerkendal in Trondheim
- 4* Scandic Hotel Meyergarden in Mo i Rana
- 3* Thon Hotel Narvik in Narvik
- 4* Scandic Hotel Lulea in Luleå
- 4* Scandic Hotel Sundsvall Nord in Sundsvall
- 4* Scandic Hotel Alvik Bromma bei Stockholm

Reisehöhepunkte

- Eiskreuzfahrt auf dem Bottnischen Meerbusen
- Besuch Huskyfarm
- Stadtrundfahrt Helsinki



©belastmi - stock.adobe.com

Finnisches Wintermärchen

Eiskreuzfahrt auf dem Bottnischen Meerbusen

Der Bottnische Meerbusen bildet den nördlichsten Ausläufer der Ostsee und erstreckt sich zwischen Schweden und Finnland. Er begeistert mit unberührter Natur und ausgedehnten Wäldern. Zahlreiche Inseln prägen das Landschaftsbild, darunter die finnischen Ålandinseln, von denen viele unbewohnt sind und ursprüngliche Naturerlebnisse ermöglichen. Mit einer Länge von rund 725 Kilometern und einer Breite von bis zu 240 Kilometern beeindruckt der Bottnische Meerbusen durch seine Weite. Der geringe Salzgehalt des Wassers, verursacht durch die vielen zufließenden Flüsse, schafft ideale Lebensbedingungen für Fischarten wie Lachs, Hering und Dorsch. Gleichzeitig ist der Meerbusen ein bedeutender Rückzugsraum für zahlreiche Vogelarten – mit etwas Glück lassen sich Seeadler, Fischadler oder Kormorane beobachten. In den umliegenden Wäldern sind zudem Elche, Bären, Wölfe und Luchse beheimatet.

In den Monaten Januar bis März ist der Bottnische Meerbusen meist von einer dicken, häufig geschlossenen Eisdecke überzogen, auch wenn hierfür keine Garantie gegeben werden kann. Während der Winterzeit verwandelt sich die Region in eine eindrucksvolle Eislandschaft von besonderer Faszination. Temperaturen von bis zu minus 40 Grad Celsius und Eisschichten von nahezu einem Meter sind möglich. In manchen Gegenden entstehen sogar Eisstraßen, die den Bewohnern den Weg zu abgelegenen Inseln erleichtern. Schneebedeckte Inseln und das gefrorene Meer verleihen der Szenerie eine außergewöhnliche Schönheit. Trotz der winterlichen Herausforderungen entfaltet der Bottnische Meerbusen in dieser Jahreszeit eine ganz besondere Magie und bietet unvergessliche Erlebnisse für Naturliebhaber und Abenteurer.



© Christoffer Bjørndal

© davidmax - stock.adobe.com

LEISTUNGEN

- Fahrt im BE-Komfortreisebus
- Besuch Lübeck
- 1 x Abendessen in Travemünde
- 3 x Übernachtung an Bord Travemünde – Helsinki – Travemünde mit Finnlines (3 x Frühstücksbuffet, 2 x Mittagbuffet, 3 x Abendbuffet inkl. 2 x Glas Bier/Wein, Softdrinks, Kaffee, Tee und inkl. 1 x Softdrinks)
- 1 x Übernachtung im 3* Hotel in der Region Jyväskylä
- 2 x Übernachtung im 3* Hotel in Vaasa
- 3 x Frühstücksbuffet
- Eiskreuzfahrt mit der Fähre Vaasa – Umea – Vaasa
- Gebäck, Kaffee, Tee an Bord
- Vortrag von einem Lektor
- 1 x Abendbuffet all-inclusive
- Besuch Huskyfarm, 1 km Hundeschlittenfahrt, Getränk, Gebäck
- Besuch Herrenhaus mit Elch- und Rentierzucht
- 1 x Abendessen am Feuer mit Kaffee in einer Lappland Hütte
- Besuch einer Rauchsauna
- Wanderung mit Aufwärmen am Feuer, Getränk, Würstchen
- Eiscurling und Eisangeln
- Schneeschuhwanderung
- 1 x Abendessen in Himos
- Stadtrundfahrt Helsinki

1. Tag: Lübeck

An der Trave gelegen, begeistert Lübeck mit mittelalterlicher Baukunst, zu der auch das weltbekannte Holstentor zählt. Die Stadt blickt auf eine reiche Vergangenheit zurück und spielte einst eine wichtige Rolle als Hansestadt. Erkunden Sie die Stadt in Eigenregie, bevor es zum Abendessen geht. Um 23 Uhr erfolgt die Einschiffung in Travemünde. 2 x Übernachtung an Bord.

2. Tag: Ein Tag auf der Ostsee

Beginnen Sie den Tag entspannt bei einem Frühstücksbuffet und genießen Sie die Annehmlichkeiten des Fährschiffes. Zum finnischen Wohlfühlambiente gehören Sauna und Whirlpool (Nutzung im Reisepreis enthalten). In kalten Wintern setzt bereits am Nachmittag die Passage durch das Packeis der Ostsee ein. Am Abend werden Sie mit einem skandinavischen Schlemmerbuffet verwöhnt.

3. Tag: Jyväskylä

Das Schiff legt in Helsinki um 9:15 Uhr an und Sie fahren in den Raum Jyväskylä. Ein erster Höhepunkt der Reise erwartet Sie: der Besuch einer Huskyfarm. Nach einer Einführung in die Welt der Huskies, inkl. Anlegen des Geschirrs, unternehmen Sie eine ca. 1 km lange Huskytour mit einem Hundeschlittenerführer und genießen dazu ein heißes Getränk mit Gebäck. Danach erkunden Sie ein über 150 Jahre altes Herrenhaus mit Elch- und Rentierzucht. Bestaunen Sie die faszinierenden Tiere und „knutschen“ Sie doch mal einen Elch. Ein rustikales Abendessen in typisch finnischem Ambiente, am knisternden Feuer mit warmem Getränk in einer lappländischen Hütte, wird Ihnen lange in Erinnerung bleiben. Wer möchte, kann eine traditionelle finnische Rauchsauna ausprobieren.

4. Tag: Winteraktivitäten

Natur pur! Bei einer Wanderung durch die Winterlandschaft mit anschließendem Aufwärmen am Feuer, heißem Getränk und gegrillten Würstchen lernen Sie den finnischen Winter richtig kennen. Dann

wird es etwas sportlich: Finnland gilt als Curling-Nation mit langer Tradition und begeisterter Anhängerschaft. Probieren Sie selbst das beliebte Eiscurling sowie das Eisfischen aus – vielleicht schlummert ja ein Curling-Talent in Ihnen? Bei einer Schneeschuhwanderung tauchen Sie intensiv in die winterliche Landschaft ein und genießen die Natur. Optional stehen Sauna und Whirlpool bereit, zur Abkühlung geht es in den eisigen See bzw. ins Eisloch. Nach einem frühen Abendessen Weiterfahrt nach Vaasa.

5. Tag: Eiskreuzfahrt

Der nächste Höhepunkt steht an: die Eiskreuzfahrt durch den Bottnischen Meerbusen an Bord der MS Aurora Botnia (Baujahr 2021), die eigens für die herausfordernden Eisverhältnisse dieser nördlichen Regionen entwickelt wurde. Während der Fahrt erhalten Sie durch einen Lektor fachkundige Informationen und Filme über das Packeis und Nordlicht in Finnland sowie das neue, umweltfreundliche Hightech Schiff selbst. Nach der Beobachtung der Eisschollen können Sie sich bei Kaffee, Tee und Gebäck aufwärmen. Auf der Rückfahrt genießen Sie ein skandinavisches Abendbuffet.

6. Tag: Helsinki

Fahrt nach Helsinki und Rundfahrt durch Finnlands pulsierende Hauptstadt mit ihrer reichen Geschichte und Kultur. Bekannt ist Helsinki für seine moderne Architektur, sein innovatives Design und eine lebendige Kulturszene. Am Nachmittag legt die Finnlines ab. Genießen Sie die Zeit an Bord und am Abend das skandinavische Schlemmerbuffet.

7. Tag: Erholung auf See

Starten Sie mit einem reichhaltigen Frühstück in den Tag. Anschließend steht Erholung mit Sauna, Whirlpool und frischer Seeluft auf dem Programm. Am Abend schlemmen Sie noch einmal am großen Buffet, bevor das Schiff gegen 21:30 Uhr Travemünde erreicht. Danach erfolgt die Heimreise. Sie erreichen in den frühen Morgenstunden wieder Ihre Heimat.

REISEDATUM

Sa 13.02.27 - Fr 19.02.27

REISEPREISE pro Person

Doppelzimmer/ Doppelkabine Innen	1.398 €
Doppelzimmer/ Doppelkabine Außen	1.548 €
Einzelzimmer/ Einzelkabine Innen	1.668 €
Einzelzimmer/ Einzelkabine Außen	1.848 €

WICHTIGE HINWEISE

- Personalausweis erforderlich
- Stornostaffel: E



Reisehöhepunkte

- Kutschenfahrt in Seefeld
- Gondelfahrt Hoch-Imst
- Musik- und Tanzabend mit Albert's Trompeten-express

Winter in Tirol

Wohlfühlwoche im Hotel Hirschen in Imst

Wenn die ersten Schneeflocken sanft auf die majestätischen Gipfel der Tiroler Alpen fallen, verwandelt sich die Landschaft in ein märchenhaftes Winteridyll. Die klare, frische Bergluft und der strahlend blaue Himmel bilden die ideale Kulisse für unvergessliche Urlaubsmomente. Wintersportbegeisterte aus aller Welt zieht es in die renommierten Skigebiete, wo perfekt präparierte Abfahrten und sportliche Herausforderungen für pure Begeisterung sorgen.

Doch Tirol hat im Winter noch mehr zu bieten! Wer Entschleunigung sucht, erlebt die verschneite Natur bei einer romantischen Pferdeschlittenfahrt oder genießt rasante Stunden auf der Rodelbahn. Und wenn der Tag ausklingt, locken gemütliche Hütten mit regionalen Spezialitäten und herzlicher Gastfreundschaft. Ob fluffiger Kaiserschmarrn, würziges Gröstl oder wärmende Suppen – hier entfaltet der Winter seinen ganzen Geschmack. Lassen Sie sich von Tirols winterlicher Magie verzaubern und entdecken Sie Erlebnisse, die berühren und lange nachwirken. Denn der Winter in Tirol ist mehr als eine Jahreszeit – er ist ein Gefühl, ein Fest für alle Sinne. Diese eindrucksvolle Bergwelt freut sich darauf, von Ihnen entdeckt zu werden.



1. Tag: Imst

Anreise nach Imst in Tirol und Begrüßung durch die Wirtsfamilie.

2. Tag: Tiroler Bergwelt

Auf geht's zum Eisstockschießen. Lernen Sie beim Wettkampf um die beliebten Preise Ihre Mitreisenden besser kennen. Nach dem Mittagessen startet Ihre Fahrt in die Tiroler Bergwelt. Der Reschenpass ist im Winter ein wahres Wunderland. Der beeindruckende Reschensee mit seinem aus dem Wasser ragenden Kirchturm ist ein besonderer Höhepunkt.

3. Tag: Serfaus

Sie fahren auf das sonnige Hochplateau von Serfaus. Ihr Ziel sind der Alpkopf und die Hög Alm mit einem herrlichen Rundblick. Die Talstation der Alpkopfbahn erreichen Sie mit der Untergrundbahn oder zu Fuß. In der geschlossenen Gondel schweben Sie hinauf zur Hög Alm (1.820 Meter), wo Sie ein traumhaftes Panoramama erwartet. Hier genießen Sie Ihre gemütliche Mittagspause. Bei der Bergfahrt legen Sie auf 2.020 Metern einen weiteren Stopp ein und erleben noch einmal einen grandiosen Ausblick. Mit der Bahn geht es zurück in das Zentrum von Serfaus. Sie kehren noch ins Patschi's Pub ein – der Après-Ski-Stadl von Serfaus. Den Tag lassen Sie bei Musik und Tanz ausklingen.

4. Tag: Seefeld

In Seefeld stehen Pferdekutschen für Sie bereit. Eine winterliche Fahrt ist ein zauberhaftes Erlebnis, das Romantik und Naturgenuss vereint. Die verschneite Landschaft bildet eine reizvolle Kulisse. Sie verbringen die Mittagszeit in Seefeld und haben Gelegenheit, eine kleine Wanderung durch den mondänen Ort zu machen. Zurück im Hotel erwartet Sie ein Suppentopf und Kuchen vom Buffet. Sie haben dann Zeit, um den Tag in der Wohlfühloase ausklingen zu lassen.

5. Tag: Hoch-Imst

Sie haben Freizeit, um Imst zu entdecken. Nach dem Mittagessen empfehlen wir Ihnen einen Ausflug nach Hoch-Imst, dem beliebten Skigebiet. Es erwartet Sie eine idyllische Winterlandschaft mit verschneiten Wäldern und beeindruckenden Ausblicken auf die Tiroler Bergwelt.

6. Tag: Pitztal

Vormittags fahren Sie in das Pitztal, ein wunderbarer Talabschluss. Es beherbergt den Pitztaler Gletscher, den höchsten Gletscher Tirols. Eine kleine Wanderung mit gemütlicher Einkehr darf nicht fehlen. Der Nachmittag steht in Imst zur freien Verfügung. Wir empfehlen einen Besuch im Fasnachtshaus.

7. Tag: Heimreise ...

... mit vielen schönen Erinnerungen.



LEISTUNGEN

- Fahrt im BE-Komfortreisebus
- 6 x Übernachtung im 3* Hotel Hirschen in Imst
- 6 x Frühstücksbuffet
- 2 x Mittagessen Spezialitäten
- 1 x Suppentopf und Kuchen
- 5 x Abendessen
- 1 x Tiroler Schmankerlbuffet
- Eisstockschießen mit Preisverteilung und Reiseleitung
- Halbtagesfahrt Reschenpass
- Tagesfahrt Serfaus inkl. Berg- und Talfahrt mit Reiseleitung
- Kutschenfahrt in Seefeld
- Gondelfahrt Hoch-Imst
- Halbtagesfahrt Pitztal mit Reiseleitung
- Musik- und Tanzabend mit Albert's Trompetenexpress
- Besuch Fasnachtshaus in Imst (Freitag von 16 bis 19 Uhr)
- Benutzung der Wohlfühloase mit Sauna, Dampfbad, Biosauna, Hallenbad und Wasserbetten

REISEDATUM

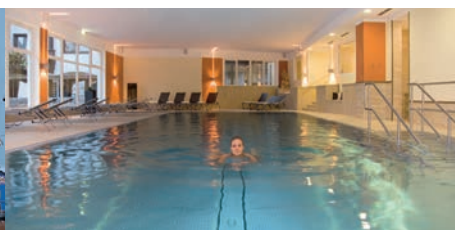
So 28.02.27 - Sa 06.03.27

REISEPREISE pro Person

Doppelzimmer	998 €
Einzelzimmer	1.138 €

WICHTIGE HINWEISE

- Stornostaffel: E
- Personalausweis erforderlich



3* Hotel Hirschen im Winter

Seit 1981 wird das 3* Hotel in der Imster Oberstadt von Familie Staggl geführt. Von der Terrasse haben Sie einen herrlichen Blick auf die Fußgängerzone der Zeller Altstadt. Die Küche ist das Herzstück des Hotels, viele Zutaten stammen aus eigener Landwirtschaft. Alle Zimmer sind mit Bad/Dusche, WC, Safe, Kabel-TV, Minibar, Föhn und Telefon ausgestattet. Auf rund 700 m² lädt eine Wohlfühloase mit Hallenbad und Sauna zum Entspannen ein.

Reisehöhepunkte

- Bad Reichenhall
- Schifffahrt Königssee
- Mozartstadt Salzburg



Alpenwinter Berchtesgaden

Vom Berchtesgadener Land bis nach Salzburg

Das Berchtesgadener Land verzaubert mit wilden Bergmassiven, kristallklaren Seen und einer eindrucksvollen Alpenkulisse. Genießen Sie erholsame Tage am idyllischen Königssee, umrahmt von den legendären Gipfeln des Watzmann und des Untersberg, und entdecken Sie die landschaftlichen wie kulturellen Schönheiten der Region. Verschneite Höhen, ruhige Täler und traditionsreiche Orte prägen das Bild dieser einzigartigen Alpenlandschaft. Ob bei einer Schifffahrt über den Königssee, einem Bummel durch historische Ortskerne oder beim Blick auf das majestätische Bergpanorama – überall spüren Sie die besondere Stimmung dieser Gegend. Die harmonische Verbindung aus Naturgenuss, Geschichte und winterlicher Stille macht diese Reise zu einem unvergesslichen Erlebnis im Herzen der Alpen.



© Patrick Daxenbichler - www.pd-design.at

1. Tag: Alpenwinter

Verschneite Berglandschaften und klare Alpenluft stimmen Sie unterwegs ein.

2. Tag: Berchtesgaden

Nach einem Transfer ins Zentrum von Berchtesgaden erwartet Sie eine Führung durch den historischen Ortskern. Dabei tauchen Sie in über 900 Jahre Geschichte ein und bewundern die kunstvollen Fassaden der Bürgerhäuser sowie das Königliche Schloss. Enge Gassen, traditionsreiche Plätze und liebevoll erhaltene Gebäude verleihen dem Ort seinen besonderen Charme. Anschließend bleibt Zeit zur freien Verfügung, um durch die Geschäfte zu bummeln oder in einem Café einzukehren. Am Nachmittag besuchen Sie eine traditionsreiche Enzianbrennerei. Während einer Besichtigung erfahren Sie Wissenswertes über die Herstellung regionaler Spezialitäten. Ein informativer Film sowie eine anschließende Verkostung runden das Erlebnis genussvoll ab.

3. Tag: Nationalpark Berchtesgaden

Sie besuchen zunächst Bad Reichenhall, das mit seiner langen Kurtradition, gepflegten Parkanlagen und königlichem Flair beeindruckt. Weiter führt die Fahrt durch die winterliche Alpenlandschaft mit Blick auf den Jenner und den markanten Watzmann in den einzigen Nationalpark im deutschen Alpenraum. Anschließend erreichen Sie Schönau am Königssee. Eine Schifffahrt über den Königssee ist auch im Winter ein besonderes Highlight: Vorbei an steil aufragenden Felswänden gleitet das Boot über das smaragdgrüne Wasser nach St. Bartholomä mit seiner bekannten Wallfahrtskapelle. Das berühmte Trompeten-Echo, das eindringlich von den Felswänden wider-

hallt, sorgt für einen unvergesslichen Moment.

4. Tag: Salzburg

Über die Grenze nach Österreich gelangen Sie in die Mozartstadt Salzburg. Während einer Stadtführung entdecken Sie die bedeutendsten Sehenswürdigkeiten, darunter das Geburtshaus von Wolfgang Amadeus Mozart, den Dom sowie die Getreidegasse. Sie erfahren Interessantes zur bewegten Historie der Stadt und zur berühmten Mozartkugel. Im Anschluss bleibt Zeit, die barocke Altstadt individuell zu erkunden und durch kleine Geschäfte zu schlendern.

5. Tag: Winterwunderland

Der heutige Tag steht Ihnen zur freien Verfügung. Nutzen Sie die Annehmlichkeiten des Hotels, unternehmen Sie einen Winterspaziergang durch die verschneite Umgebung oder besuchen Sie die Watzmann Therme, die bequem mit dem Linienbus erreichbar ist.

Alternativ begleitet Sie Ihr Fahrer auf eine Panorama-Rundfahrt durch die winterliche Alpenwelt Österreichs (buchbar und zahlbar direkt bei Ihrem Busfahrer, ca. 30 Euro). Die Route führt vorbei an Bischofshofen, bekannt als Austragungsort der Vierschanzentournee, und weiter in die Region rund um Zell am See. Verschneite Gipfel, glitzernde Seen und malerische Orte prägen diese Fahrt. Immer wieder eröffnen sich beeindruckende Ausblicke auf das alpine Panorama und kurze Stopps laden dazu ein, die winterliche Szenerie in Ruhe zu genießen und fotografisch festzuhalten.

6. Tag: Servus

Sie sagen leise „Servus“ und treten die Heimreise an.



© Sebastian - stock.adobe.com

LEISTUNGEN

- Fahrt im BE-Komfortreisebus
- 5 x Übernachtung im 3* Alpen Hotel Seimler in Berchtesgaden
- 5 x Frühstücksbuffet
- 5 x Abendessen als 3-Gang-Wahlmenü mit Salatbuffet
- 1 x Begrüßungsgetränk
- Stadtrundgang in Berchtesgaden
- Besuch einer Enzianbrennerei mit Verkostung
- Besuch Bad Reichenhall
- Schifffahrt auf dem Königssee nach St. Bartholomä und zurück
- Stadtführung in Salzburg
- Kegelabend im Hotel
- Gästekarte für die Region

REISEDATUM

Di 23.02.27 - So 28.02.27

REISEPREISE pro Person

Doppelzimmer	848 €
Einzelzimmer	948 €

WICHTIGE HINWEISE

- Personalausweis erforderlich
- Stornostaffel: D
- Kurtaxe: 3,10 € pro Tag

Alpen Hotel Seimler

Das 3* Hotel empfängt Sie mit bayerischer Gastfreundschaft und befindet sich nur 2 km vom Ortszentrum entfernt. Es bietet Restaurant, Bar, Kegelbahn, Hallenpool, Sauna und Dampfbad. Alle Zimmer verfügen über Bad oder Dusche/WC, Föhn, TV, Telefon, WLAN und größtenteils Balkon. Zusätzlich erhalten Sie die lokale Gästekarte mit kostenfreier Nutzung des ÖPNV sowie Ermäßigungen für Einrichtungen in der Umgebung.



Grüne Woche Berlin

Seit 1926 international einzigartig

Die Internationale Grüne Woche findet im Januar 2027 bereits zum 91. Mal statt. Gegründet im Berlin der Goldenen Zwanziger, gilt sie als einzigartige internationale Ausstellung für Ernährung, Landwirtschaft und Gartenbau. Freuen Sie sich auf aktuelle Trends aus den Bereichen Bio-Lebensmittel und Bioenergie sowie auf kulinarische Köstlichkeiten – von Obst und Gemüse über Fisch und Fleisch bis hin zu erlesenen Weinen und Bierspezialitäten.

Reisehöhepunkte

- Clever sparen: Ihr Reisepreis bleibt auf dem Niveau von 2026
- Zentrales 4* Hotel in Toplage
- Stadtrundfahrt Berlin

1. Tag: Berlin

Auf geht's in Richtung Hauptstadt! In Berlin angekommen, erwartet Sie bereits eine große Stadtrundfahrt. Willkommen in Deutschlands einziger Weltmetropole! Berlin begeistert mit seiner lebendigen Atmosphäre, einer faszinierenden Geschichte und vielfältigen Kultur. Zu den bekanntesten Sehenswürdigkeiten zählen das Brandenburger Tor, der Reichstag, die Berliner Mauer und die Museumsinsel – jedes Highlight erzählt ein Stück der bewegten Vergangenheit der Stadt. Am Nachmittag beziehen Sie Ihr Zimmer im 4* Hotel unweit des Ku'damms. Anschließend steht Ihnen der restliche Tag zur freien Verfügung. Entdecken Sie den modern gestalteten Potsdamer Platz, besuchen Sie eines der zahlreichen Museen, spazieren Sie entlang der Spree oder genießen Sie einen Einkaufsbummel – Berlin hält für jeden Geschmack das Passende bereit. Auch kulinarisch hat die Hauptstadt viel zu bieten und lädt zum Verweilen in gemütlichen Restaurants und Cafés ein. Gerne unterstützen wir Sie auch bei der Planung Ihres Abendprogramms und organisieren auf Wunsch Tickets, beispielsweise für den Friedrichstadt-Palast oder ein Musical. Sprechen Sie uns einfach an!

2. Tag: Grüne Woche

Es erwartet Sie ein abwechslungsreiches Programm: Entdecken Sie die neuesten Trends der Landwirtschaft und gewinnen Sie spannende Einblicke in Themen wie nachwachsende Rohstoffe, Ernährungssicherung und nachhaltigen Anbau. Lassen Sie sich von beeindruckenden Blumenschauen verzaubern und erleben Sie Tiere hautnah. Freuen Sie sich zudem auf eine große Auswahl feinsten Frischeprodukte sowie interessante Informationen rund um Gartenbau, Landwirtschaft und moderne Küchenausstattung. Die Internationale Grüne Woche gilt als weltweit bedeutende Messe und zieht jährlich rund 300.000 Besucher sowie etwa 1.700 Aussteller an. Erleben Sie die Vielfalt aus aller Welt mit allen Sinnen – sehen, probieren und genießen inklusive. Am Nachmittag treten Sie mit zahlreichen neuen Eindrücken im Gepäck die Heimreise an.

DoubleTree by Hilton Berlin Ku'damm

Das 4* Hotel präsentiert sich als modernes, stilvolles Stadthotel in zentraler Lage im Herzen Berlins – nur wenige Schritte vom berühmten Kurfürstendamm entfernt. Freuen Sie sich auf ein elegantes Ambiente und hohen Komfort in rund 420 geschmackvoll eingerichteten Zimmern und Suiten. Diese sind modern ausgestattet und verfügen unter anderem über kostenfreies WLAN, Flachbild-TV sowie eine Minibar. Für Erholung und Aktivität stehen Ihnen ein moderner Fitnessbereich sowie eine Sauna zur Verfügung.



© Tilo Grelmann - stock.adobe.com

LEISTUNGEN

- Fahrt im BE-Komfortreisebus
- 1 x Übernachtung im 4* DoubleTree by Hilton Berlin Ku'damm
- 1 x Frühstücksbuffet
- Stadtrundfahrt Berlin mit Reiseleitung
- Eintritt Grüne Woche
- City Tax Berlin

REISEDATUM

Sa 23.01.27 - So 24.01.27

REISEPREISE pro Person

Doppelzimmer	218 €
Einzelzimmer	268 €

WICHTIGE HINWEISE

- Stornostaffel: D



© evincgarry - Fotolia



© stylephoto24 - stock.adobe.com

Westkanada

Mo 13.09. - Do 23.09.27

Erleben Sie auf dieser faszinierenden Rundreise die landschaftliche und kulturelle Vielfalt Westkanadas – von den majestätischen Rocky Mountains und türkisfarbenen Gletscherseen über beeindruckende Nationalparks bis hin zu Victoria und Vancouver.

Reisehöhepunkte

- Unterwegs mit Ingrid Gronert
- Banff Nationalpark
- Vancouver Island mit Victoria und Vancouver

Sie fliegen nach Calgary am Fuße der Rocky Mountains und starten Ihre Reise durch die Nationalparks Banff, Yoho und Jasper. Höhepunkte sind Lake Louise, der Victoria-Gletscher sowie der Icefields Parkway mit Columbia Icefield, Maligne Lake und Maligne Canyon. Durch Berglandschaften und Wälder führt die Route über den Mount Robson Provincial Park nach British Columbia. Mit etwas Glück sehen Sie Bären, Adler oder Elche. Über den Sea-to-Sky-Highway geht es nach Vancouver Island und ins britisch geprägte Victoria. Den Abschluss bildet Vancouver mit Stanley Park, Gastown und Granville Island zwischen Pazifik und Bergen.



© heyengel - stock.adobe.com

Unser Tipp!

Den Reiseverlauf senden wir Ihnen, sobald alles vorliegt – kurze Info an uns genügt.

Hinweis

- Der genaue Reiseverlauf sowie die Preise sind ab Juni 2026 in unserem Büro erhältlich.
- Zur Orientierung: In diesem Jahr lag der Reisepreis bei 3.322 Euro pro Person im Doppelzimmer und 4.222 Euro im Einzelzimmer.
- Reiseveranstalter: Geoplan KIWI Tours GmbH

Fuerteventura

Mo 01.02. - Fr 12.02.27

Ein naturbelassener Sandstrand liegt nur wenige Schritte vom Hotel entfernt. Dazu erwarten Sie eine abwechslungsreiche, köstliche Küche und die wohlthuende spanische Sonne – bereits zum 15. Mal entfliehen wir dem Winter und freuen uns auf milde, angenehme 20 Grad.

Reisehöhepunkte

- Ehepaar Gronert reist mit
- Übernachtung/HP im 3* Aparthotel Esquinzo Y Monte Del Mar in Esquinzo

Mit unserem Bus fahren Sie gemeinsam mit Ehepaar Gronert zum Flughafen. Sie fliegen nach Fuerteventura und erreichen Ihr Hotel in Esquinzo. Genießen Sie entspannte Urlaubstage bei angenehmem Klima und am feinen Sandstrand. Erkunden Sie die Insel bei einer Rundfahrt oder individuell mit dem Mietwagen. Jandía und das charmante Morro Jable mit Geschäften und Restaurants sind schnell erreichbar, ebenso der Oasis Tierpark.

Komfortable Studios, Apartments, Duplex- oder Superior-Zimmer sorgen für einen angenehmen Aufenthalt, bevor Sie erholt die Heimreise antreten.



Hinweis

- Die ausführliche Reisebeschreibung mit Leistungen und Preisen ist bereits online veröffentlicht und erscheint zusätzlich in unserem Reisekatalog 2027 im September.
- Reisepreis pro Person:
Doppelbelegung ab 1.538 Euro
Einzelbelegung ab 1.898 Euro

Hamburg-Highlights

Musicals und Miniatur Wunderland



Der König der Löwen

- Stage Theater im Hafen – 14 Uhr
- Preis: ab 155 € (PK4) bis 190 € (PK1)



MJ - Das Michael Jackson Musical

- Stage Theater an der Elbe – 14 Uhr
- Preis: ab 155 € (PK4) bis 190 € (PK1)



Zurück in die Zukunft

- Stage Operettenhaus – 14.30 Uhr
- Preis: ab 145 € (PK4) bis 180 € (PK1)



Miniatur Wunderland

- Speicherstadt Hamburg
- Preis: 75 €

Ab BE	08.00 Uhr	Rückfahrt vor Ort
An BE	ca. 21.30 Uhr	ca. 18.00 Uhr

- Unsere Leistungen: Fahrt im BE-Komfortreisebus und Eintrittskarte

Preis pro Person	siehe oben
So 07.06., So 15.11.26	

Wernigerode und Goslar

Harzer Advent

Zwei historische Städte, zwei unterschiedliche Zeitepochen: In Wernigerode prägen farbenfrohe Fachwerkhäuser und eine gemütliche Altstadt den Weihnachtsmarkt, während Goslar mit seiner kaiserlichen Geschichte und eindrucksvollen Bauten eine ganz eigene Kulisse bietet. In beiden Städten genießen Sie jeweils rund 2,5 Stunden freie Zeit für einen entspannten Adventsbummel durch festlich geschmückte Gassen.

Ab BE	08.00 Uhr	Rückfahrt vor Ort
An BE	ca. 19.30 Uhr	ca. 17.00 Uhr

- Unsere Leistungen: Fahrt im BE-Komfortreisebus

Preis pro Person	50 €
Di 01.12.26	

Bremen Tattoo

ÖVB Arena



Die Anreise erfolgt direkt bis zur Veranstaltungshalle. Vor Beginn der Show bleibt ausreichend Zeit für ein individuelles Mittagessen. Nutzen Sie die Gastronomie im Arena-Bereich oder die zahlreichen Restaurants in der unmittelbaren Umgebung.

Ab BE	10.00 Uhr	Rückfahrt vor Ort
An BE	20.00 Uhr	18.00 Uhr

- Unsere Leistungen: Fahrt im BE-Komfortreisebus und Eintritt in der Preiskategorie 2

Preis pro Person	105 €
So 24.01.27	

Festung Bourtange

Emsland mit Gänseessen



Die Adventsfahrt führt zunächst nach Heede in das Hotel zur Linde, einen familiengeführten Betrieb mit regionaler Küche. In angenehmer Atmosphäre genießen Sie dort ganze, frisch gebratene Gänse mit klassischen, korrespondierenden Beilagen. Anschließend geht es weiter zur historischen Festungsanlage Bourtange. Innerhalb der sternförmigen Wallanlagen besuchen Sie den Weihnachtsmarkt, der mit Marktständen, Handwerk und kleinen Angeboten zu einem individuellen Bummel einlädt. Die überschaubare Anlage ist gut zu Fuß zu erkunden und bietet eine besondere Kulisse.

Ab BE	09.00 Uhr	Rückfahrt vor Ort
An BE	ca. 20.30 Uhr	ca. 17.30 Uhr

- Unsere Leistungen: Fahrt im BE-Komfortreisebus, Gänseessen mit abgestimmten Beilagen als Buffet im Hotel zur Linde in Heede, Besuch des Weihnachtsmarktes in Bourtange inklusive Eintritt

Preis pro Person	75 €
Sa 12.12.26	

Wintermärchen Lüneburg

Zwischen Gassen, Lichtern und Geschichte

In der Adventszeit zeigt sich die historische Hansestadt von ihrer besonders romantischen Seite. Rund um das Alte Rathaus lädt einer der schönsten Weihnachtsmärkte Norddeutschlands zum Bummeln ein. Festlich beleuchtete Gassen, liebevoll gestaltete Stände und der Duft von Lebkuchen, Feuerzangenbowle und Esskastanien schaffen eine stimmungsvolle Atmosphäre. Genießen Sie viel Zeit zur freien Verfügung für eigene Entdeckungen in der charmanten Altstadt.

Ab BE	09.00 Uhr	Rückfahrt vor Ort
An BE	ca. 20.30 Uhr	ca. 18.00 Uhr

- Unsere Leistungen: Fahrt im BE-Komfortreisebus

Preis pro Person	40 €
Mi 09.12.26	

Überraschung im Advent

Ein **BE**sonders schöner Ausflugsstag

Braucht es noch viele Worte?



Ab BE	10.00 Uhr	Rückfahrt vor Ort
An BE	ca. 18.00 Uhr	

- Unsere Leistungen: Fahrt im BE-Komfortreisebus, Mittagessen, Überraschungsprogramm, Kaffee und Kuchen in einem Ausflugslokal

Preis pro Person	75 €
Mi 02.12.26	

Schloss Hämelschenburg

Bauernstube Schenken-Küche

In der traditionsreichen Schenken-Küche in Ovenhausen erwartet Sie ein genussvolles Mittagessen mit flambiertem Hinterschinken – ein kleines Schauspiel am Tisch und ein Höhepunkt für Feinschmecker. Das romantische Wasserschloss Hämelschenburg öffnet seine Türen für eine Führung durch seine prachtvollen Räume und erzählt von Geschichte und Leben vergangener Jahrhunderte. Rund um das Schloss verbreitet der liebevoll gestaltete Weihnachtsmarkt adventliche Stimmung.

Ab BE	10.00 Uhr	Rückfahrt vor Ort
An BE	ca. 18.30 Uhr	ca. 17.30 Uhr

- Unsere Leistungen: Fahrt im BE-Komfortreisebus, Mittagessen in der Schenken-Küche Ovenhausen mit gebackenem Hinterschinken vom Schwein, Apfelrotkohl, Bratkartoffeln, Rohkostsalaten, Bauernbrot und Nachtisch, Eintritt Weihnachtsmarkt Schloss Hämelschenburg und Führung

Preis pro Person	70 €
-------------------------	-------------

Fr 27.11.26

Charles Dickens Fest

Deventer – wo Geschichte lebendig wird



Beim Dickens Fest verwandelt sich die historische Altstadt von Deventer in eine lebendige Szenerie des 19. Jahrhunderts. Hunderte Darsteller in aufwendigen Kostümen, kleine Straßenszenen und Figuren aus den Romanen von Charles Dickens lassen eine vergangene Epoche lebendig werden. Ein atmosphärischer Rundgang führt durch Gassen und Plätze, die für kurze Zeit zu einer Bühne voller Geschichten, Musik und historischer Bilder werden.

Ab BE	08.00 Uhr	Rückfahrt vor Ort
An BE	ca. 20.00 Uhr	ca. 17.00 Uhr

- Unsere Leistungen: Fahrt im BE-Komfortreisebus und Eintritt zum Dickens Fest in Deventer

Preis pro Person	55 €
-------------------------	-------------

So 13.12.26

Landgut Krumme

Waldweihnachtsmarkt

Inmitten winterlicher Waldlandschaft lädt einer der stimmungsvollsten Weihnachtsmärkte im Norden zum Verweilen ein. Auf rund 2 Hektar Freiluftfläche verteilen sich über 150 Aussteller in liebevoll geschmückten Holzhütten und Pagoden. Unter dem warmen Glanz von rund einer Million Lichtern entsteht eine märchenhafte Atmosphäre, in der sich Kunsthandwerk, besondere Geschenkideen und adventliche Leckereien harmonisch miteinander verbinden.

Achtung: Der größte Teil der Wege ist verdichtet und gut mit dem Rollator befahrbar – teilweise jedoch nicht asphaltiert.

Ab BE	11.30 Uhr	Rückfahrt vor Ort
An BE	ca. 20.30 Uhr	ca. 18.00 Uhr

- Unsere Leistungen: Fahrt im BE-Komfortreisebus und Eintritt zum Waldweihnachtsmarkt Krumme

Preis pro Person	55 €
-------------------------	-------------

Fr 11.12.26

Winterliches Münster

Weihnachtsmärkte in historischer Kulisse

Münster zeigt sich im Advent von seiner stillen, märchenhaften Seite. Historische Giebel, warmes Lichterspiel und sechs stimmungsvolle Weihnachtsmärkte laden zu einem entspannten Bummel durch die Altstadt ein. Genießen Sie die Atmosphäre mit viel Zeit für eigene Entdeckungen.

Ab BE	10.30 Uhr	Rückfahrt vor Ort
An BE	20.00 Uhr	ca. 18.00 Uhr

- Unsere Leistungen: Fahrt im BE-Komfortreisebus

Preis pro Person	40 €
-------------------------	-------------

Do 10.12.26

Advent in den Höfen

Historische Altstadt in Quedlinburg

Der Weihnachtsmarkt in Quedlinburg wurde bereits 2x als schönster in Sachsen-Anhalt ausgezeichnet. Beim „Advent in den Höfen“ öffnet Quedlinburg zusätzlich rund 20 historische Innenhöfe für einen stimmungsvollen Rundgang durch die Altstadt. Kunsthandwerk, weihnachtliche Details und besondere Orte erwarten Sie!

Ab BE	08.30 Uhr	Rückfahrt vor Ort
An BE	ca. 19.30 Uhr	ca. 17.00 Uhr

- Unsere Leistungen: Fahrt im BE-Komfortreisebus

Preis pro Person	55 €
-------------------------	-------------

Sa 05.12.26

Lamberti-Markt

Oldenburg



Der Lamberti-Markt verwandelt Oldenburg zur Adventszeit in eine festlich geschmückte Winterstadt. Rund 125 liebevoll dekorierte Hütten, stimmungsvoller Lichterglanz und ein vielseitiges Angebot laden zu einem entspannten Bummel zwischen Rathausmarkt und Schlossplatz ein.

Ab BE	10.00 Uhr	Rückfahrt vor Ort
An BE	ca. 20.00 Uhr	ca. 17.30 Uhr

- Unsere Leistungen: Fahrt im BE-Komfortreisebus

Preis pro Person	40 €
-------------------------	-------------

Di 01.12.26

Adventmagie Hannover

Vom Mittelalter bis zur Gegenwart

In Hannover erleben Sie Weihnachtsmärkte unter einem gemeinsamen Motto. Vom mittelalterlichen Markt über die historische Altstadt bis hin zum finnischen Weihnachtsdorf fließen die Themenwelten ineinander. Kurze Wege machen diesen Adventsbummel angenehm.

Ab BE	12.30 Uhr	Rückfahrt vor Ort
An BE	ca. 20.00 Uhr	ca. 18.30 Uhr

- Unsere Leistungen: Fahrt im BE-Komfortreisebus

Preis pro Person	40 €
-------------------------	-------------

Do 26.11.26

Reisebedingungen für Pauschalreisen der Firma BE-Reisen GmbH

Sehr geehrte Kunden und Reisende, die nachfolgenden Bestimmungen werden, soweit wirksam vereinbart, Inhalt des zwischen dem Kunden bzw. Reisenden, nachstehend einheitlich „Reisender“ genannt, und BE-Reisen GmbH, nachstehend „BE“ abgekürzt, zustande kommenden Pauschalreisevertrages. Sie ergänzen die gesetzlichen Vorschriften der §§ 651a - y BGB (Bürgerliches Gesetzbuch) und der Artikel 250 und 252 des EGBGB (Einführungsgesetz zum BGB) und füllen diese aus.

Bitte lesen Sie diese Reisebedingungen vor Ihrer Buchung sorgfältig durch!

1. Abschluss des Pauschalreisevertrages, Verpflichtungen des Reisenden, Hinweis zum Nichtbestehen von bestimmten Widerrufsrechten

- 1.1. Für alle Buchungswege gilt:
 - a) Grundlage des Angebots von BE und der Buchung des Reisenden sind die Reiseausbeschreibung und die ergänzenden Informationen von BE für die jeweilige Reise, soweit diese dem Reisenden bei der Buchung vorliegen.
 - b) Weicht der Inhalt der Reisebestätigung von BE vom Inhalt der Buchung ab, so liegt ein neues Angebot von BE vor, an das BE für die Dauer von 4 Tagen gebunden ist. Der Vertrag kommt auf der Grundlage dieses neuen Angebots zustande, soweit BE bezüglich des neuen Angebots auf die Änderung hingewiesen und seine vorvertraglichen Informationspflichten erfüllt hat und der Reisende innerhalb der Bindungsfrist BE die Annahme durch ausdrückliche Erklärung oder Anzahlung erklärt.
 - c) Die von BE gegebenen vorvertraglichen Informationen über wesentliche Eigenschaften der Reiseleistungen, den Reisepreis und alle zusätzlichen Kosten, die Zahlungsmodalitäten, die Mindestteilnehmerzahl und die Stornopauschalen (gem. Artikel 250 § 3 Nummer 1, 3 bis 5 und 7 EGBGB) werden nur dann nicht Bestandteil des Pauschalreisevertrages, sofern dies zwischen den Parteien ausdrücklich vereinbart ist.
 - d) Der Reisende haftet für alle vertraglichen Verpflichtungen von Mitreisenden, für die er die Buchung vornimmt, wie für seine eigenen, soweit er eine entsprechende Verpflichtung durch ausdrückliche und gesonderte Erklärung übernommen hat.
- 1.2. Für die Buchung, die mündlich, telefonisch, schriftlich, per E-Mail, per SMS oder per Telefax erfolgt, gilt:
 - a) Solche Buchungen (außer mündliche und telefonische) sollen mit dem Buchungsfomular von BE erfolgen (bei E-Mails durch Übermittlung des ausgefüllten und unterzeichneten Buchungsfomulars als Anhang). Mit der Buchung bietet der Reisende BE den Abschluss des Pauschalreisevertrages verbindlich an. An die Buchung ist der Reisende 4 Werktage gebunden.
 - b) Der Vertrag kommt mit dem Zugang der Reisebestätigung (Annahmeerklärung) durch BE zustande. Bei oder unverzüglich nach Vertragsschluss wird BE dem Reisenden eine den gesetzlichen Vorgaben entsprechende Reisebestätigung in Textform übermitteln, sofern der Reisende nicht Anspruch auf eine Reisebestätigung in Papierform nach Art. 250 § 6 Abs. (1) Satz 2 EGBGB hat, weil der Vertragsschluss in gleichzeitiger körperlicher Anwesenheit beider Parteien oder außerhalb von Geschäftsräumen erfolgte.
- 1.3. Bei Buchungen im elektronischen Geschäftsverkehr (z.B. Internet, App, Telemedien) gilt für den Vertragsabschluss:
 - a) Dem Reisenden wird der Ablauf der elektronischen Buchung in der entsprechenden Anwendung von BE erläutert.
 - b) Dem Reisenden steht zur Korrektur seiner Eingaben, zur Löschung oder zum Zurücksetzen des gesamten Buchungsfomulars eine entsprechende Korrekturmöglichkeit zur Verfügung, deren Nutzung erläutert wird.
 - c) Die zur Durchführung der Onlinebuchung angebotenen Vertragssprachen sind angegeben. Rechtlich maßgeblich ist ausschließlich die deutsche Sprache.
 - d) Soweit der Vertragstext von BE im Onlinebuchungssystem gespeichert wird, wird der Reisende darüber und über die Möglichkeit zum späteren Abruf des Vertragstextes unterrichtet.
 - e) Mit Betätigung des Buttons (der Schaltfläche) „zahlungspflichtig buchen“ bietet der Reisende BE den Abschluss des Pauschalreisevertrages verbindlich an. An dieses Vertragsangebot ist der Reisende 4 Werktage ab Absendung der elektronischen Erklärung gebunden.
 - f) Dem Reisenden wird der Eingang seiner Buchung unverzüglich auf elektronischem Weg bestätigt.
 - g) Die Übermittlung der Buchung durch Betätigung des Buttons „zahlungspflichtig buchen“ begründet keinen Anspruch des Reisenden auf das Zustandekommen eines Pauschalreisevertrages entsprechend seiner Buchungsangaben. BE ist vielmehr frei in der Entscheidung, das Vertragsangebot des Reisenden anzunehmen oder nicht.
 - h) Der Vertrag kommt durch den Zugang der Reisebestätigung von BE beim Reisenden zu Stande.
 - i) Erfolgt die Reisebestätigung sofort nach Vornahme der Buchung des Reisenden durch Betätigung des Buttons „zahlungspflichtig buchen“ durch entsprechende unmittelbare Darstellung der Reisebestätigung am Bildschirm (Buchung in Echtzeit), so kommt der Pauschalreisevertrag mit Zugang und Darstellung dieser Reisebestätigung beim Reisenden am Bildschirm zu Stande, ohne dass es einer Zwischenmitteilung über den Eingang seiner Buchung nach f) bedarf, soweit dem Reisenden die Möglichkeit zur Speicherung auf einem dauerhaften Datenträger und zum Ausdruck der Reisebestätigung angeboten wird. Die Verbindlichkeit des Pauschalreisevertrages ist jedoch nicht davon abhängig, dass der Reisende diese Möglichkeiten zur Speicherung oder zum Ausdruck tatsächlich nutzt. BE wird dem Reisenden zusätzlich eine Ausfertigung der Reisebestätigung in Textform übermitteln.
- 1.4. BE weist darauf hin, dass nach den gesetzlichen Vorschriften (§ 312 Abs. 7 BGB) bei Pauschalreiseverträgen nach § 651a und § 651c BGB, die im Fernabsatz (Briefe, Kataloge, Telefonanrufe, Telekopien, E-Mails, über Mobilfunkdienst versendete Nachrichten (SMS) sowie Rundfunk, Telemedien und Onlinedienste) abgeschlossen wurden, kein Widerrufsrecht besteht, sondern lediglich die gesetzlichen Rücktritts- und Kündigungsrechte, insbesondere das Rücktrittsrecht gemäß § 651h BGB (siehe hierzu auch Ziff. 5). Ein Widerrufsrecht besteht jedoch, wenn der Vertrag über Reiseleistungen nach § 651a BGB außerhalb von Geschäftsräumen geschlossen

worden ist, es sei denn, die mündlichen Verhandlungen, auf denen der Vertragsschluss beruht, sind auf vorhergehende Bestellung des Verbrauchers geführt worden; im letztgenannten Fall besteht ein Widerrufsrecht ebenfalls nicht.

2. Bezahlung

- 2.1. BE und Reisevermittler dürfen Zahlungen auf den Reisepreis vor Beendigung der Pauschalreise nur fordern oder annehmen, wenn ein wirksamer Absicherungsvertrag besteht und dem Reisenden der Versicherungsschein mit Namen und Kontakt-daten des Absicherers in klarer, verständlicher und hervorgehobener Weise übergeben wurde. Nach Vertragsabschluss wird gegen Aushändigung des Versicherungsscheines eine Anzahlung in Höhe von 20 % des Reisepreises zur Zahlung fällig. Die Restzahlung wird 21 Tage vor Reisebeginn fällig, sofern der Versicherungsschein übergeben ist und die Reise nicht mehr aus dem in Ziffer 7 genannten Grund abgesagt werden kann. Bei Buchungen kürzer 21 Tage als vor Reisebeginn ist der gesamte Reisepreis sofort zahlungsfällig.
- 2.2. Leistet der Reisende die Anzahlung und/oder die Restzahlung nicht entsprechend den vereinbarten Zahlungsfälligkeiten, obwohl BE zur ordnungsgemäßen Erbringung der vertraglichen Leistungen bereit und in der Lage ist, seine gesetzlichen Informationspflichten erfüllt hat und kein gesetzliches oder vertragliches Aufrechnungs- oder Zurückbehaltungsrecht des Reisenden besteht, und hat der Reisende den Zahlungsverzug zu vertreten, so ist BE berechtigt, nach Mahnung mit Fristsetzung und nach Ablauf der Frist vom Pauschalreisevertrag zurückzutreten und den Reisenden mit Rücktrittskosten gemäß Ziffer 5 zu belasten.

3. Änderungen von Vertragsinhalten vor Reisebeginn, die nicht den Reisepreis betreffen

- 3.1. Abweichungen wesentlicher Eigenschaften von Reiseleistungen von dem vereinbarten Inhalt des Pauschalreisevertrages, die nach Vertragsschluss notwendig werden und von BE nicht wider Treu und Glauben herbeigeführt wurden, sind BE vor Reisebeginn gestattet, soweit die Abweichungen unerheblich sind und den Gesamtzuschnitt der Reise nicht beeinträchtigen.
- 3.2. BE ist verpflichtet, den Reisenden über Leistungsänderungen unverzüglich nach Kenntnis von dem Änderungsgrund auf einem dauerhaften Datenträger (z.B. auch durch E-Mail, SMS oder Sprachnachricht) klar, verständlich und in hervorgehobener Weise zu informieren.
- 3.3. Im Fall einer erheblichen Änderung einer wesentlichen Eigenschaft einer Reiseleistung oder der Abweichung von besonderen Vorgaben des Reisenden, die Inhalt des Pauschalreisevertrages geworden sind, ist der Reisende berechtigt, innerhalb einer von BE gleichzeitig mit Mitteilung der Änderung gesetzten angemessenen Frist entweder die Änderung anzunehmen oder unentgeltlich vom Pauschalreisevertrag zurückzutreten. Erklärt der Reisende nicht innerhalb der von BE gesetzten Frist ausdrücklich gegenüber BE den Rücktritt vom Pauschalreisevertrag, gilt die Änderung als angenommen.
- 3.4. Eventuelle Gewährleistungsansprüche bleiben unberührt, soweit die geänderten Leistungen mit Mängeln behaftet sind. Hatte BE für die Durchführung der geänderten Reise bzw. einer eventuell angebotenen Ersatzreise bei gleichwertiger Beschaffenheit zum gleichen Preis geringere Kosten, ist dem Reisenden der Differenzbetrag entsprechend § 651m Abs. 2 BGB zu erstatten

4. Preiserhöhung; Preissenkung

- 4.1. BE behält sich nach Maßgabe der §§ 651f, 651g BGB und der nachfolgenden Regelungen vor, den im Pauschalreisevertrag vereinbarten Reisepreis zu erhöhen, soweit sich eine nach Vertragsschluss erfolgte
 - a) Erhöhung des Preises für die Beförderung von Personen aufgrund höherer Kosten für Treibstoff oder andere Energieträger,
 - b) Erhöhung der Steuern und sonstigen Abgaben für vereinbarte Reiseleistungen, wie Touristenabgaben, Hafen- oder Flughafengebühren, oder
 - c) Änderung der für die betreffende Pauschalreise geltenden Wechselkurse unmittelbar auf den Reisepreis auswirkt.
- 4.2. Eine Erhöhung des Reisepreises ist nur zulässig, sofern BE den Reisenden in Textform klar und verständlich über die Preiserhöhung und deren Gründe unterrichtet und hierbei die Berechnung der Preiserhöhung mitteilt.
- 4.3. Die Preiserhöhung berechnet sich wie folgt:
 - a) Bei Erhöhung des Preises für die Beförderung von Personen nach 4.1a) kann BE den Reisepreis nach Maßgabe der nachfolgenden Berechnung erhöhen:
 - Bei einer auf den Sitzplatz bezogenen Erhöhung kann BE vom Reisenden den Erhöhungsbetrag verlangen.
 - Andernfalls werden die vom Beförderungsunternehmen pro Beförderungsmittel geforderten, zusätzlichen Beförderungskosten durch die Zahl der Sitzplätze des vereinbarten Beförderungsmittels geteilt. Den sich so ergebenden Erhöhungsbetrag für den Einzelplatz kann BE vom Reisenden verlangen.
 - b) Bei Erhöhung der Steuern und sonstigen Abgaben gem. 4.1b) kann der Reisepreis um den entsprechenden, anteiligen Betrag heraufgesetzt werden.
 - c) Bei Erhöhung der Wechselkurse gem. 4.1c) kann der Reisepreis in dem Umfang erhöht werden, in dem sich die Reise dadurch für BE verteuert hat
- 4.4. BE ist verpflichtet, dem Reisenden auf sein Verlangen hin eine Senkung des Reisepreises einzuräumen, wenn und soweit sich die in 4.1 a) - c) genannten Preise, Abgaben oder Wechselkurse nach Vertragsschluss und vor Reisebeginn geändert haben und dies zu niedrigeren Kosten für BE führt. Hat der Reisende mehr als den hiernach geschuldeten Betrag gezahlt, ist der Mehrbetrag von BE zu erstatten. BE darf jedoch von dem zu erstattenden Mehrbetrag die BE tatsächlich entstandenen Verwaltungsausgaben abziehen. BE hat dem Reisenden auf dessen Verlangen nachzuweisen, in welcher Höhe Verwaltungsausgaben entstanden sind.
- 4.5. Preiserhöhungen sind nur bis zum 20. Tag vor Reisebeginn eingehend beim Reisenden zulässig.
- 4.6. Bei Preiserhöhungen von mehr als 8 % ist der Reisende berechtigt, innerhalb einer von BE gleichzeitig mit Mitteilung der Preiserhöhung gesetzten angemessenen Frist entweder die Änderung anzunehmen oder unentgeltlich vom Pauschalreisevertrag zurückzutreten. Erklärt der Reisende nicht innerhalb der von BE gesetzten Frist ausdrücklich gegenüber BE den Rücktritt vom Pauschalreisevertrag, gilt die Änderung als angenommen.

5. Rücktritt durch den Reisenden vor Reisebeginn; Stornokosten

- 5.1. Der Reisende kann jederzeit vor Reisebeginn vom Pauschalreisevertrag zurücktreten. Der Rücktritt ist gegenüber BE unter der Vorstehend/nachfolgend angegebenen Anschrift zu erklären; falls die Reise über einen Reisevermittler gebucht wurde, kann der Rücktritt auch diesem gegenüber erklärt werden. Dem Reisenden wird empfohlen, den Rücktritt in Textform zu erklären.
- 5.2. Tritt der Reisende vor Reisebeginn zurück oder tritt der Reisende die Reise nicht an, so verliert BE den Anspruch auf den Reisepreis. Stattdessen kann BE eine angemessene Entschädigung verlangen, soweit der Rücktritt nicht von BE zu vertreten ist. BE kann keine Entschädigung verlangen, soweit am Bestimmungsort oder in dessen unmittelbarer Nähe unvermeidbare, außergewöhnliche Umstände auftreten, die die Durchführung der Pauschalreise oder die Beförderung von Personen an den Bestimmungsort erheblich beeinträchtigen; Umstände sind unvermeidbar und außergewöhnlich, wenn sie nicht der Kontrolle der Partei, die sich hierauf beruft, unterliegen und sich ihre Folgen auch dann nicht hätten vermeiden lassen, wenn alle zumutbaren Vorkehrungen getroffen worden wären.
- 5.3. BE hat die nachfolgenden Entschädigungspauschalen unter Berücksichtigung des Zeitraums zwischen der Rücktrittserklärung und dem Reisebeginn sowie unter Berücksichtigung der erwarteten Ersparnis von Aufwendungen und des erwarteten Erwerbs durch anderweitige Verwendungen der Reiseleistungen festgelegt. Die Entschädigung wird nach dem Zeitpunkt des Zugangs der Rücktrittserklärung wie folgt mit der jeweiligen Stornostaffel berechnet:

Anwendbare Stornostaffel gemäß Reiseausbeschreibung bei Flusskreuzfahrten und Schiff- und Flugreisen

Zugang vor Reisebeginn:	% vom Reisepreis	
	B	A
bis 150 Tage		10
ab 149 Tage bis 90 Tage		20
ab 89 Tage bis 45 Tage		30
ab 44 Tage bis 30 Tage		55
ab 29 Tage bis 10 Tage		75
ab 9 Tage bis 1 Tag		90
am Reisetag oder bei Nichtantritt		95

Anwendbare Stornostaffel gemäß Reiseausbeschreibung bei Kurz-, Erlebnis-, Urlaubs-, Kur-, Rad- und Rundreisen:

Zugang vor Reisebeginn:	% vom Reisepreis				
	B	C	D	E	
bis 45 Tage	5	10	15	25	
ab 44 Tage bis 31 Tage	10	20	25	40	
ab 30 Tage bis 15 Tage	30	35	40	50	
ab 14 Tage bis 7 Tage	50	55	60	70	
ab 6 Tage oder bei Nichtantritt	80	70	80	90	

- 5.4. Dem Reisenden bleibt es in jedem Fall unbenommen, BE nachzuweisen, dass BE überhaupt kein oder ein wesentlich niedrigerer Schaden entstanden ist, als die von BE geforderte Entschädigungspauschale.
- 5.5. Eine Entschädigungspauschale gem. Ziffer 5.3 gilt als nicht festgelegt und vereinbart, soweit BE nachweist, dass BE wesentlich höhere Aufwendungen entstanden sind als der kalkulierte Betrag der Pauschale gemäß Ziffer 5.3. In diesem Fall ist BE verpflichtet, die geforderte Entschädigung unter Berücksichtigung der ersparten Aufwendungen und des Erwerbs einer etwaigen, anderweitigen Verwendung der Reiseleistungen konkret zu beziffern und zu begründen.
- 5.6. Ist BE infolge eines Rücktritts zur Rückerstattung des Reisepreises verpflichtet, bleibt § 651h Abs. 5 BGB unberührt.
- 5.7. Das gesetzliche Recht des Reisenden, gemäß § 651e BGB von BE durch Mitteilung auf einem dauerhaften Datenträger zu verlangen, dass statt seiner ein Dritter in die Rechte und Pflichten aus dem Pauschalreisevertrag eintritt, bleibt durch die vorstehenden Bedingungen unberührt. Eine solche Erklärung ist in jedem Fall rechtzeitig, wenn sie BE 7 Tage vor Reisebeginn zugeht.
- 5.8. Der Abschluss einer Reiseerücktrittskostenversicherung sowie einer Versicherung zur Deckung der Rückführungskosten bei Unfall oder Krankheit wird dringend empfohlen.

6. Umbuchungen

- 6.1. Ein Anspruch des Reisenden nach Vertragsabschluss auf Änderungen hinsichtlich des Reiseterrains, des Reiseziels, des Ortes des Reiseantritts, der Unterkunft, der Verpflegungsort, der Beförderungsart oder sonstiger Leistungen (Umbuchung) besteht nicht. Dies gilt nicht, wenn die Umbuchung erforderlich ist, weil BE keine, unzureichende oder falsche vorvertragliche Informationen gemäß Art. 250 § 3 EGBGB gegenüber dem Reisenden gegeben hat; in diesem Fall ist die Umbuchung kostenlos möglich. Wird in den übrigen Fällen auf Wunsch des Reisenden dennoch eine Umbuchung vorgenommen, kann BE bei Einhaltung der nachstehenden Fristen ein Umbuchungsentgelt vom Reisenden pro von der Umbuchung betroffenen Reisenden erheben. Soweit vor der Zusage der Umbuchung nichts anderes im Einzelfall vereinbart ist, beträgt das Umbuchungsentgelt jeweils bis zu dem Zeitpunkt des Beginns der zweiten Stornostaffelstufe der jeweiligen Reiseart gemäß vorstehender Regelung in Ziffer 5 € 25 pro betroffenen Reisenden. Etwaig im Zuge der Umbuchung resultierende höhere Reisekosten sind vom Reisenden zusätzlich zu bezahlen. Sofern im Zuge der Umbuchung geringere Reisekosten resultieren sollten, wird dies entsprechend zugunsten des Reisenden berücksichtigt.
- 6.2. Umbuchungswünsche des Reisenden, die nach Ablauf der Fristen erfolgen, können, sofern ihre Durchführung überhaupt möglich ist, nur nach Rücktritt vom Pauschalreisevertrag gemäß Ziffer 5 zu den Bedingungen und gleichzeitiger Neuanmeldung durchgeführt werden. Dies gilt nicht bei Umbuchungswünschen, die nur geringfügige Kosten verursachen.

7. Rücktritt wegen Nichterreichens der Mindestteilnehmerzahl

7.1. BE kann bei Nichterreichen einer Mindestteilnehmerzahl nach Maßgabe folgender Regelungen zurücktreten:

- a) Die Mindestteilnehmerzahl und der späteste Zeitpunkt des Zugangs der Rücktrittserklärung von BE beim Reisenden muss in der jeweiligen vorvertraglichen Unterrichtung angegeben sein.
- b) BE hat die Mindestteilnehmerzahl und die späteste Rücktrittsfrist in der Reisebestätigung anzugeben.
- c) BE ist verpflichtet, dem Reisenden gegenüber die Absage der Reise unverzüglich zu erklären, wenn feststeht, dass die Reise wegen Nichterreichens der Mindestteilnehmerzahl nicht durchgeführt wird.
- d) Ein Rücktritt von BE später als 3 Wochen vor Reisebeginn ist unzulässig.

7.2. Wird die Reise aus diesem Grund nicht durchgeführt, erhält der Reisende auf den Reisepreis geleistete Zahlungen unverzüglich zurück, Ziffer 5.6. gilt entsprechend.

8. Kündigung aus verhaltensbedingten Gründen

8.1. BE kann den Pauschalreisevertrag ohne Einhaltung einer Frist kündigen, wenn der Reisende ungeachtet einer Abmahnung von BE nachhaltig stört oder wenn der Reisende sich in solchem Maß vertragswidrig verhält, dass die sofortige Aufhebung des Vertrages gerechtfertigt ist. Dies gilt nicht, soweit das vertragswidrige Verhalten ursächlich auf einer Verletzung von Informationspflichten von BE beruht.

8.2. Kündigt BE, so behält BE den Anspruch auf den Reisepreis; BE muss sich jedoch den Wert der ersparten Aufwendungen sowie diejenigen Vorteile anrechnen lassen, die BE aus einer anderweitigen Verwendung der nicht in Anspruch genommenen Leistung erlangt, einschließlich der von den Leistungsträgern gutgebrachten Beträge.

9. Obliegenheiten des Reisenden

9.1. Reiseunterlagen

Der Reisende hat BE oder seinen Reisevermittler, über den der Reisende die Pauschalreise gebucht hat, zu informieren, wenn der Reisende die notwendigen Reiseunterlagen (z.B. Flugschein, Hoteltickets) nicht innerhalb der von BE mitgeteilten Frist erhält.

9.2. Mängelanzeige / Abhilfeverlangen

a) Wird die Reise nicht frei von Reismängeln erbracht, so kann der Reisende Abhilfe verlangen.

b) Soweit BE infolge einer schuldhaften Unterlassung der Mängelanzeige nicht Abhilfe schaffen konnte, kann der Reisende weder Minderungsansprüche nach § 651m BGB noch Schadensersatzansprüche nach § 651n BGB geltend machen.

c) Der Reisende ist verpflichtet, seine Mängelanzeige unverzüglich dem Vertreter von BE vor Ort zur Kenntnis zu geben. Der Busfahrer ist ohne ausdrückliche Erklärung von BE nicht Vertreter von BE. Ist ein Vertreter von BE vor Ort nicht vorhanden und vertraglich nicht geschuldet, sind etwaige Reismängel an BE unter der mitgeteilten Kontaktstelle von BE zur Kenntnis zu bringen; über die Erreichbarkeit des Vertreters von BE bzw. seiner Kontaktstelle vor Ort wird in der Reisebestätigung unterrichtet. Der Reisende kann jedoch die Mängelanzeige auch seinem Reisevermittler, über den er die Pauschalreise gebucht hat, zur Kenntnis bringen.

d) Der Vertreter von BE ist beauftragt, für Abhilfe zu sorgen, sofern dies möglich ist. Er ist jedoch nicht befugt, Ansprüche anzuerkennen.

9.3. Fristsetzung zur Kündigung

Will der Reisende den Pauschalreisevertrag wegen eines Reismangels der in § 651i Abs. (2) BGB bezeichneten Art, sofern er erheblich ist, nach § 651i BGB kündigen, hat der Reisende BE zuvor eine angemessene Frist zur Abhilfeleistung zu setzen. Dies gilt nur dann nicht, wenn die Abhilfe von BE verweigert wird oder wenn die sofortige Abhilfe notwendig ist.

9.4. Gepäckbeschädigung und Gepäckverspätung bei Flugreisen; besondere Regeln & Fristen zum Abhilfeverlangen

a) Der Reisende wird darauf hingewiesen, dass Gepäckverlust, -beschädigung und -verspätung im Zusammenhang mit Flugreisen nach den luftverkehrsrechtlichen Bestimmungen vom Reisenden unverzüglich vor Ort mittels Schadensanzeige („P.I.R.“) der zuständigen Fluggesellschaft anzuzeigen sind. Fluggesellschaften und BE

können die Erstattungen aufgrund internationaler Übereinkünfte ablehnen, wenn die Schadensanzeige nicht ausgefüllt worden ist. Die Schadensanzeige ist bei Gepäckbeschädigung binnen 7 Tagen, bei Verspätung innerhalb 21 Tagen nach Aushändigung, zu erstatten.

b) Zusätzlich ist der Verlust, die Beschädigung oder die Fehlleitung von Reisegepäck unverzüglich BE, seinem Vertreter bzw. seiner Kontaktstelle oder dem Reisevermittler anzuzeigen. Dies entbindet den Reisenden nicht davon, die Schadensanzeige an die Fluggesellschaft gemäß Buchst. a) innerhalb der vorstehenden Fristen zu erstatten.

10. Beschränkung der Haftung

Die vertragliche Haftung von BE für Schäden, die nicht aus der Verletzung des Lebens, des Körpers oder der Gesundheit resultieren und nicht schuldhaft herbeigeführt wurden, ist auf den dreifachen Reisepreis beschränkt. Möglicherweise darüber hinausgehende Ansprüche nach dem Montrealer Übereinkommen bzw. dem Luftverkehrsgesetz bleiben von dieser Haftungsbeschränkung unberührt.

10.2. BE haftet nicht für Leistungsstörungen, Personen- und Sachschäden im Zusammenhang mit Leistungen, die als Fremdleistungen lediglich vermittelt werden (z.B. vermittelte Ausflüge, Sportveranstaltungen, Theaterbesuche, Ausstellungen), wenn diese Leistungen in der jeweiligen Leistungsausschreibung und der Buchungsbestätigung ausdrücklich und unter Angabe der Identität und Anschrift des vermittelten Vertragspartners als Fremdleistungen so eindeutig gekennzeichnet wurden, dass sie für den Reisenden erkennbar nicht Bestandteil der Pauschalreise von BE sind und im Übrigen die Vorgaben der §§ 651b, 651c, 651w und 651y BGB ordnungsgemäß erfüllt wurden.

10.3. BE haftet jedoch, wenn und soweit für einen Schaden des Reisenden die Verletzung von Hinweis-, Aufklärungs- oder Organisationspflichten von BE ursächlich geworden ist.

11. Geltendmachung von Ansprüchen; Adressat

Ansprüche nach § 651i Abs. (3) Nr. 2, 4-7 BGB hat der Reisende gegenüber BE geltend zu machen. Die Geltendmachung kann auch über den Reisevermittler erfolgen, wenn die Pauschalreise über diesen Reisevermittler gebucht war. Die in § 651i Abs. (3) BGB aufgeführten vertraglichen Ansprüche verjähren in zwei Jahren. Die Verjährung beginnt mit dem Tag, an dem die Reise dem Vertrag nach enden sollte. Eine Geltendmachung in Textform wird empfohlen.

12. Informationspflichten über die Identität des ausführenden Luftfahrtunternehmens

12.1. BE informiert den Reisenden bei Buchung entsprechend der EU-Verordnung zur Unterrichtung von Fluggästen über die Identität des ausführenden Luftfahrtunternehmens vor oder spätestens bei der Buchung über die Identität der ausführenden Fluggesellschaft(en) bezüglich sämtlicher im Rahmen der gebuchten Reise zu erbringenden Flugbeförderungsleistungen.

12.2. Steht/steht bei der Buchung die ausführende Fluggesellschaft(en) noch nicht fest, so ist BE verpflichtet, dem Reisenden die Fluggesellschaft bzw. die Fluggesellschaften zu nennen, die wahrscheinlich den Flug durchführen wird bzw. werden. Sobald BE weiß, welche Fluggesellschaft den Flug durchführt, wird BE den Reisenden informieren.

12.3. Wechselt die dem Reisenden als ausführende Fluggesellschaft genannte Fluggesellschaft, wird BE den Reisenden unverzüglich und so rasch dies mit angemessenen Mitteln möglich ist, über den Wechsel informieren.

12.4. Die entsprechend der Verordnung (EG) Nr. 2111 / 2005 erstellte „Black List“ (Fluggesellschaften, denen die Nutzung des Luftraumes über den Mitgliedstaaten untersagt ist.), ist auf den Internet-Seiten von BE oder direkt über https://transport.ec.europa.eu/transport-themes/eu-air-safety-list_de abrufbar und in den Geschäftsräumen von BE einzusehen.

13. Pass-, Visa- und Gesundheitsvorschriften

13.1. BE wird den Reisenden über allgemeine Pass- und Visaverordnungen sowie gesundheitspolizeiliche Formalitäten des Bestimmungslandes einschließlich der ungefähren Fristen für die Erlan-

gung von gegebenenfalls notwendigen Visa vor Vertragsabschluss sowie über deren evtl. Änderungen vor Reiseantritt unterrichten.

13.2. Der Reisende ist verantwortlich für das Beschaffen und Mitführen der behördlich notwendigen Reisedokumente, eventuell erforderliche Impfungen sowie das Einhalten von Zoll- und Devisenvorschriften. Nachteile, die aus der Nichtbeachtung dieser Vorschriften erwachsen, z. B. die Zahlung von Rücktrittskosten, gehen zu Lasten des Reisenden. Dies gilt nicht, wenn BE nicht, unzureichend oder falsch informiert hat.

13.3. BE haftet nicht für die rechtzeitige Erteilung und den Zugang notwendiger Visa durch die jeweilige diplomatische Vertretung, wenn der Reisende BE mit der Besorgung beauftragt hat, es sei denn, dass BE eigene Pflichten schuldhaft verletzt hat.

14. Besondere Regelungen im Zusammenhang mit Pandemien (insbesondere dem Corona-Virus)

14.1. Die Parteien sind sich einig, dass die vereinbarten Reiseleistungen durch die jeweiligen Leistungserbringer stets unter Einhaltung und nach Maßgabe der zum jeweiligen Reisezeitpunkt geltenden behördlichen Vorgaben und Auflagen erbracht werden.

14.2. Der Reisende erklärt sich einverstanden, angemessene Nutzungsregelungen oder -beschränkungen der Leistungserbringer bei der Inanspruchnahme von Reiseleistungen zu beachten und im Falle von auftretenden typischen Krankheitssymptomen die Reiseleitung und den Leistungsträger unverzüglich zu verständigen. Der Fahrer des Busses ist vorbehaltlich einer ausdrücklichen anderlautenden Erklärung von BE gem. Ziffer 9.2c) nicht Vertreter von BE zur Entgegennahme von Meldungen und Reklamationen.

14.3. Durch die vorstehenden Regelungen bleiben die Rechte des Reisenden aus § 651i BGB unberührt.

15. Alternative Streitbeilegung; Rechtswahl und Gerichtsstand

15.1. BE weist im Hinblick auf das Gesetz über Verbraucherstreitbeilegung darauf hin, dass BE nicht an einer freiwilligen Verbraucherstreitbeilegung teilnimmt. Sofern und soweit eine Verbraucherstreitbeilegung zukünftig für BE verpflichtend würde, informiert BE die dementsprechend betroffenen Verbraucher hierüber in geeigneter Form.

15.2. Für Reisende, die nicht Angehörige eines Mitgliedstaats der Europäischen Union oder Schweizer Staatsbürger sind, wird für das gesamte Rechts- und Vertragsverhältnis zwischen dem Reisenden und BE die ausschließliche Geltung des deutschen Rechts vereinbart. Solche Reisende können BE ausschließlich am Sitz von BE verklagen.

15.3. Für Klagen von BE gegen Reisenden, bzw. Vertragspartner des Pauschalreisevertrages, die Kaufleute, juristische Personen des öffentlichen oder privaten Rechts oder Personen sind, die ihren Wohnsitz oder gewöhnlichen Aufenthaltsort im Ausland haben, oder deren Wohnsitz oder gewöhnlicher Aufenthalt im Zeitpunkt der Klageerhebung nicht bekannt ist, wird als Gerichtsstand der Sitz von BE vereinbart.

© Diese Reisebedingungen sind urheberrechtlich geschützt; Bundesverband Deutscher Omnibusunternehmer e. V. und TourLaw - Noll | Hütten | Dukic Rechtsanwälte, München | Stuttgart, 2026

Reiseveranstalter ist:

Firma: BE-Reisen GmbH
Geschäftsführung: Antonia Borcherding und Jürgen Gronert
Handelsregister: HRB4754
Straße: Bierpohlweg 125
PLZ / Ort: 32425 Minden
Telefon: 0571-44334
E-Mail: info@be-reisen.de

Stand dieser Fassung: April 26

FORMBLATT ZUR UNTERRICHTUNG DES REISENDEN

bei einer Pauschalreise nach § 651a des Bürgerlichen Gesetzbuchs

Bei der Ihnen angebotenen Kombination von Reiseleistungen handelt es sich um eine Pauschalreise im Sinne der Richtlinie (EU) 2015/2302. Daher können Sie alle EU-Rechte in Anspruch nehmen, die für Pauschalreisen gelten. Das Unternehmen BE-Reisen GmbH trägt die volle Verantwortung für die ordnungsgemäße Durchführung der gesamten Pauschalreise. Zudem verfügt das Unternehmen BE-Reisen GmbH über die gesetzlich vorgeschriebene Absicherung für die Rückzahlung Ihrer Zahlungen und, falls der Transport in der Pauschalreise inbegriffen ist, zur Sicherstellung Ihrer Rückbeförderung im Fall seiner Insolvenz.

Wichtigste Rechte nach der Richtlinie (EU) 2015/2302

- Die Reisenden erhalten alle wesentlichen Informationen über die Pauschalreise vor Abschluss des Pauschalreisevertrags
- Es haftet immer mindestens ein Unternehmer für die ordnungsgemäße Erbringung aller im Vertrag inbegriffenen Reiseleistungen
- Die Reisenden erhalten eine Notruftelefonnummer oder Angaben zu einer Kontaktstelle, über die sie sich mit dem Reiseveranstalter oder dem Reisebüro in Verbindung setzen können
- Die Reisenden können die Pauschalreise – innerhalb einer angemessenen Frist und unter Umständen unter zusätzlichen Kosten – auf eine andere Person übertragen
- Der Preis der Pauschalreise darf nur erhöht werden, wenn bestimmte Kosten (zum Beispiel Treibstoffpreise) sich erhöhen und wenn dies im Vertrag ausdrücklich vorgesehen ist, und in jedem Fall bis spätestens 20 Tage vor Beginn der Pauschalreise. Wenn die Preiserhöhung 8% des Pauschalreisepreises übersteigt, kann der Reisende vom Vertrag zurücktreten. Wenn sich ein Reiseveranstalter das Recht auf eine Preiserhöhung vorbehält, hat der Reisende das Recht auf eine Preissenkung, wenn die entsprechenden Kosten sich verringern
- Die Reisenden können ohne Zahlung einer Rücktrittsgebühr vom Vertrag zurücktreten und erhalten eine volle Erstattung aller Zahlungen, wenn einer der wesentlichen Bestandteile der Pauschalreise mit Ausnahme des Preises erheblich geändert wird. Wenn der für die Pauschalreise verantwortliche Unternehmer die Pauschalreise vor Beginn der Pauschalreise absagt, haben die Reisenden Anspruch auf eine Kostenerstattung und unter Umständen auf eine Entschädigung
- Die Reisenden können bei Eintritt außergewöhnlicher Umstände vor Beginn der Pauschalreise ohne Zahlung einer Rücktrittsgebühr vom Vertrag zurücktreten, beispielsweise wenn am Bestimmungsort schwerwiegende Sicherheitsprobleme bestehen, die die Pauschalreise voraussichtlich beeinträchtigen
- Zudem können die Reisenden jederzeit vor Beginn der Pauschalreise gegen Zahlung einer angemessenen und vertretbaren Rücktrittsgebühr vom Vertrag zurücktreten
- Können nach Beginn der Pauschalreise wesentliche Bestandteile der Pauschalreise nicht vereinbarungsgemäß durchgeführt werden, so sind dem Reisenden angemessene andere Vorkehrungen ohne Mehrkosten anzubieten. Der Reisende kann ohne Zahlung einer Rücktrittsgebühr vom Vertrag zurücktreten (in der Bundesrepublik Deutschland heißt dieses Recht „Kündigung“), wenn Leistungen nicht gemäß dem Vertrag erbracht werden und dies erhebliche Auswirkungen auf die Erbringung der vertraglichen Pauschalreiseleistungen hat und der Reiseveranstalter es versäumt, Abhilfe zu schaffen
- Der Reisende hat Anspruch auf eine Preisminderung und/oder Schadenersatz, wenn die Reiseleistungen nicht oder nicht ordnungsgemäß erbracht werden
- Der Reiseveranstalter leistet dem Reisenden Beistand, wenn dieser sich in Schwierigkeiten befindet
- Im Fall der Insolvenz des Reiseveranstalters oder – in einigen Mitgliedstaaten – des Reisevermittlers werden Zahlungen zurückerstattet. Tritt die Insolvenz des Reiseveranstalters oder, sofern einschlägig, des Reisevermittlers nach Beginn der Pauschalreise ein und ist die Beförderung Bestandteil der Pauschalreise, so wird die Rückbeförderung der Reisendengewährleistet. BE-Reisen GmbH hat eine Insolvenzabsicherung mit der R+V Allgemeine Versicherung AG abgeschlossen. Die Reisenden können diese Einrichtung oder gegebenenfalls die zuständige Behörde der R+V Allgemeine Versicherung AG, Raiffeisenplatz 1, 65189 Wiesbaden, ruv@ruv.de, Tel. 0611-533 5859 kontaktieren, wenn ihnen Leistungen aufgrund der Insolvenz von BE-Reisen GmbH verweigert werden



xx



Mit uns ins Blaue

Unsere 28. Saisonabschlussfahrt!

Was einst 1998 mit einer spontanen Idee vom Firmengründer Jürgen Gronert begann, entwickelte sich schon bald zu einer unserer beliebtesten Adventstraditionen. Jahr für Jahr kommen zahlreiche Gäste zusammen, um gemeinsam einen stimmungsvollen Saisonabschluss zu feiern – voller Überraschungen, schöner Begegnungen und kleiner Weihnachtsmomente. Auch in diesem Jahr möchten wir diese besondere Tradition fortführen und laden Sie ein, drei unvergessliche Tage im Advent zu erleben. Freuen Sie sich auf eine Reise voller Lichter, Musik und herzlicher Atmosphäre.

Reisehöhepunkte

- **Neu: drei Tage im Advent**
- **Drei zauberhafte Adventsorte**
- **Stimmungsvolles Abendprogramm**

1. Tag: Adventszauber
Traditionell im Advent feiern wir mit Ihnen unseren Saisonabschluss. Drei unbeschwertere Tage stehen bevor und Sie wissen nicht, wo es hingeht. In einem Radius zwischen 300 bis 400 km ist alles möglich. Zum Auftakt Ihrer Reise besuchen Sie einen stimmungsvollen Weihnachtsmarkt in der traditionsreichen Stadt ???, die zur Adventszeit in einem besonderen Lichterglanz erstrahlt. Anschließend fahren Sie weiter zu Ihrem Hotel und beziehen die Zimmer. Direkt vor der Haustür erwartet Sie einer der größten Weihnachtsmärkte der Region – benannt nach einer lokalen Spezialität, die hier seit Jahrhunderten hergestellt wird. Der Markt erstreckt sich durch die historische Altstadt, vorbei an Brunnen, verwinkelten Gassen und einer hübsch beleuchteten Kapelle, die in dieser Zeit besonders zur Geltung kommt. Nach dem Abendessen genießen Sie ein festliches Programm „Wunderschöne Weihnachtszeit“ – mit Liedern zum Mitsingen, Geschichten und weihnachtlicher Unterhaltung, präsentiert von einem regional bekannten Entertainer.

2. Tag: Adventsfahrt
Sie starten zu einem Ausflug, der Sie in zwei besonders reizvolle Adventsorte führt. Zunächst entdecken Sie eine ehemalige Residenzstadt mit prachtvollen historischen Gebäuden und einem beeindruckenden Schloss, das zu den bedeutendsten Renaissancebauten des Landes zählt. Nach einer kurzen Stadtbesichtigung haben Sie Zeit, die festlich dekorierte Altstadt und den Weihnachtsmarkt zu erkunden, winterliche Entdeckungen zu genießen oder bei einem gemütlichen Mittagessen zu verweilen. Am Nachmittag besuchen Sie eine lebendige Stadt, die für ihre mittelalterliche Altstadt, ihre imposante ??? und eine charmante ??? mit kleinen Läden bekannt ist. Hier empfängt Sie ein traditioneller Weihnachtsmarkt mit stimmungsvoller Beleuchtung, regionalen Spezialitäten und festlicher Musik. Am Abend wartet ein regionales Buffet auf Sie. Musik und Unterhaltung runden den Adventstag gemütlich ab, sodass Sie den Tag stimmungsvoll und in bester Adventslaune ausklingen lassen können.

3. Tag: Letzter Adventsgruß
Bevor Sie die Rückreise antreten, halten Sie noch in einer weiteren festlich geschmückten Stadt. Vielleicht genießen Sie noch einen letzten Glühwein, bevor Sie die Heimreise antreten.

LEISTUNGEN

- Fahrt im BE-Komfortreisebus
- 2 x Übernachtung im 4* Hotel
- 2 x Frühstücksbuffet
- Weihnachtsmarktbesuch auf dem Hin- und Rückweg
- 1 x Glühweinempfang mit Feuerkorb
- 1 x weihnachtliches 3-Gang-Menü
- 1 x regionales Buffet
- 2 x ein Getränk (0,2 l) zum Abendessen (Bier, Wein, Softgetränk)
- 1 x ??? zur Begrüßung
- Abendprogramm „Wunderschöne Weihnachtszeit“ mit einem regionalen Entertainer
- Tagesausflug mit Reiseleitung
- Musikalischer Adventszauber (Unterhaltungsmusik)

REISEDATUM

Mi 02.12. - Fr 04.12.26

REISEPREISE pro Person

Doppelzimmer	368 €
Einzelzimmer	418 €

Hinweis

- Stornostaffel: D
- Kurtaxe 4 € pro Tag

BE-Reisen GmbH
Bierpohlweg 125
32425 Minden
Email: info@be-reisen.de
www.be-reisen.de

Telefon und WhatsApp:
0571 - 44 33 4



Öffnungszeiten: Montag bis Donnerstag 8.30 Uhr bis 17.00 Uhr / Freitag 08.30 Uhr bis 13.00 Uhr